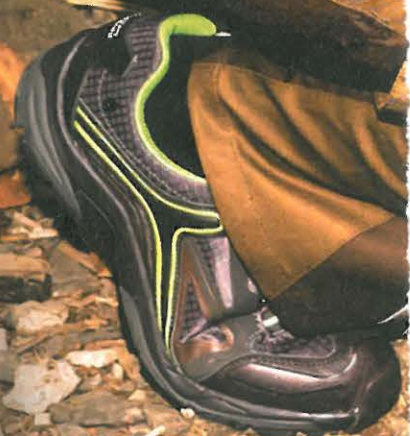


Des Cachers neue Kleider

Es gibt kein schlechtes Wetter – es gibt nur schlechte Kleidung. Eine Weisheit, die gerade jetzt in der kalten und nassen Jahreszeit aktuell wie nie ist. Aber müssen es wirklich immer die Outdoor-Spezialisten sein, die uns für unser Hobby richtig einkleiden können? Mitnichten, wie wir bei einer Recherche zum Thema herausgefunden haben. Workwear-Hersteller Engelbert Strauss ist mit seiner Arbeitsbekleidung in der Geocaching Community sehr beliebt. Das liegt vor allem an trendigen Designs, die längst nicht mehr nur an den alten Blaumann erinnern, eine breite Angebotspalette bis hin zu großen Größen und ein optimales Preis-Leistungs-Verhältnis. Und das für Erwachsene und Kinder. Diana Millgramm hat sich bei Engelbert Strauss genau umgeschaut.





Engelbert Strauss ist der führende Markenhersteller für Berufsbekleidung und Arbeitsschutz, es gibt sicherlich keinen Handwerksbetrieb, in dem sein Katalog nicht hin und wieder zur Hand genommen wird. Das inhabergeführte Familienunternehmen mit Sitz in Biebergemünd in der Nähe von Frankfurt beschäftigt rund 1000 Mitarbeiter. Mit insgesamt drei topmodernen Stores in Hockenheim, Bergkirchen bei München und auch am Hauptsitz der Firma in Biebergemünd, kommt Engelbert Strauss dem Wunsch der Kunden nach, die verschiedenen Produkte anfassen, anprobieren und gleich mitnehmen zu können.

die Firma heute durchdachte Eigenentwicklungen im Bereich Bekleidung und Schuhe sowie ergänzende Produkte anbieten, die auch unter den Geocachern durchaus ihre Fans haben, da vom Hersteller ein hoher Anspruch an Design und Qualität gestellt wird.

Übrigens liegen die Wurzeln der Firma woanders: Nicht Textilien wurden von Gründer August Strauß vertrieben, sondern Bürsten und Besen. Erst 1958 wurde das Sortiment durch Sohn Engelbert Strauß um Textilien erweitert, das heutige Unternehmen gründete er bereits 1948. Mitte der 1960er Jahre stellte die Firma auf Versandhandel um. Die Kunden



Seit vier Generationen ist der Handel ein fester Bestandteil der Familientradition bei Engelbert Strauss. Immer wieder neue und eigene Kollektionen sollen den Bedürfnissen der Kunden entgegen kommen und werden den stets wachsenden Anforderungen an Arbeitskleidung angepasst. Und dabei hat nicht nur der Handel Tradition, sondern vor allem der enge Kontakt zum Handwerk und zur Industrie. So kann

kamen in dieser Zeit überwiegend aus dem Baugewerbe. Heute leiten die vier Mitglieder der Familie Strauß das Unternehmen gemeinsam: Der Sohn des Firmengründers, Norbert Strauß, mit Ehefrau Gerlinde und den beiden Söhnen Steffen und Henning. Aktuell werden das Sortiment und das Zubehör online über das Internet, den eigenen Katalog und drei eigene Stores vertrieben.



Familie Strauß v. l.: Gerlinde Strauß, Norbert Strauß, Henning Strauß, Steffen Strauß

Die Workwearstores

workwearstore Biebergemünd
(bei Frankfurt)
Frankfurter Straße 104
63599 Biebergemünd

workwearstore Hockenheim
Altriper Straße 2/Talhausstraße
68766 Hockenheim

workwearstore Bergkirchen (bei München)
Gewerbegebiet GADA
Kreuzackerstraße 2
85232 Bergkirchen

Infos zu Öffnungszeiten und natürlich das komplette Engelbert Strauss-Programm gibt es online unter www.engelbert-strauss.de.

Workwear = Cacherwear?

Passgenaue Lösungen für jeden Einsatz und jede Jahreszeit – das bietet Engelbert Strauss auch für Geocacher an, da viele Anforderungen sich mit denen der Arbeitswelt überschneiden. Wichtig sind dabei zusätzlich das Wohlfühlklima und ein cooles Design, damit die Outdoor-Mode auch mal alltagstauglich daherkommt und man sich nach einer anstrengenden Cachetour damit in ein Restaurant wagen kann, ohne schiefe Blicke zu ernten. Kombiniert mit Softshells, Sweatshirts und Hemden der jeweiligen Linien sowie passenden Schuhen und Zubehör ist man in der Bekleidung von Engelbert Strauss gut angezogen und für alle Fälle geschützt.

Dabei bietet das Unternehmen verschiedene Ausstattungslinien, die den unterschiedlichen Ansprüchen gerecht werden. e.s. motion- innovative Bekleidung in tollen Farben: Knien, strecken, bücken – das sind alles ganz alltägliche Bewegungen auf der Jagd nach der Dose. Mit der Kollektion e.s. motion schlägt Engelbert Strauss drei Fliegen mit einer Klappe. Die Allrounder-Linie ist dank ihres sportlich-ergonomischen Schnittes absolut bequem und flexibel, gleichzeitig ist ihr robustes, abriebstarkes Material für extreme Aktivitäten ausgelegt und die praktischen Ausstattungsdetails überzeugen selbst in kniffligen Situationen. Zusätzlich gibt es bei der e.s. motion eine Winterausführung (ab 59,38 Euro), die mit einem eingenähtes Fleece-Wärmefutter besonders vor trockener Kälte schützen soll. Reflektoren an der gesamten Kollektion schützen mit Sicherheit. Zusätzlich setzt die neue Linie e.s.motion 2020 auf bunte Kontraste mit bis zu sieben Farben und neue Materialien, ein Angebot für alle Geocacher, die nicht immer nur auf die Grau-Braun-Schwarz-Einheitskleidung zurückgreifen wollen.

Egal, welche Bewegung ausgeführt wird, die getestete Bundhose für Damen e.s. motion 2020 in sportlich-moderner Optik schmiegt sich zum Beispiel optimal an den Körper an. Grund dafür ist der seitlich dehnbare, innen soft aufgeraute, Flexbelt-Bund. Die Taschenvielfalt der Bundhose überzeugt auf ganzer Linie. Alles was zur Geocacher-Grundausrüstung gehört, findet Platz in einer der durchdachten Hosentaschen. Sollte der Platz immer noch nicht reichen, kann die Hose Dank breiter Gürtelschlaufen mit Klett mit einer Workertasche aufgerüstet werden. Die Kniepolstertaschen, die die Knie beim Krabbeln schützen können, sind aus robustem Cordura. Die Polster dafür können separat erworben werden. Der Preis für die Hose, die es für Damen bis Größe 46 gibt und für Herren bis 58, liegt bei 62,95 Euro. Ein echtes Größenwunder ist übrigens die Bundhose e.s. motion, die es bei den Herren bis 68 gibt, was einer Damengröße von 60 entspricht. Jedes Teil der motion-Kollektion ist durch und durch



Mit der modernen Arbeitskleidung von Engelbert Strauss ist für uns Geocacher nach dem Lost Place Cache auch ein Besuch im Restaurant möglich.



Die e.s.vision neo ist hauchdünn und verfügt über ein Vier-Wege-Stretch, der ein höchste Bewegungsfreiheit garantiert. Das Material ist dennoch robust und reißfest.

funktionell, bequem und langlebig. Die Hose bietet dieselben Features wie die der 2020-Linie und ist ab 57,00 Euro, je nach Größe, zu haben.

Neben dem Design punktet die neue e.s.motion 2020 Linie funktional bei den Jacken: Die Softshell Jacke für Damen und Herren, gibt dank der dryplexx-Membrane bei unterschiedlichsten Wetterbedingungen eine ideale Begleitung für unterwegs ab, denn sie ist wasserabweisend, winddicht, atmungsaktiv, angenehm leicht und elastisch sowie innen mit weichem Fleece ausgestattet. Die Jacke, die es in drei coolen Farbkombis gibt und bis zur Größe 2XL für Damen und für Herren in sieben Farbkombis bis Größe 3XL, kostet ab 47,48 Euro beziehungsweise 52,24 Euro. Wetterschutz und Tragekomfort pur versprechen die Softshell-Jacken motion von Engelbert Strauss. An kalten Tagen ist die Jacke das optimale Kleidungsstück: Durch das Steppfutter mit Thermo-reflektor-Zone im Rücken hält sie schön warm. Die Softshell-Struktur garantiert zudem enorme Bewegungsfreiheit. Auch der Schutz vor Auskühlung ist durch den atmungsaktiven Charakter der Jacke gewährleistet. Die FIBERTwin clima-pro Jacke motion 2020 für Damen und Herren besteht aus einem äußerst leichten, elastischen Gewebe. Es ist besonders atmungsaktiv, schnell trocknend und fühlt sich auf der Haut absolut angenehm an. Produkte mit Fiber twin Isolation stehen für maximale Wärme-Isolation. Eine einzigartige Oberflächenstruktur und offen-porige Fasern zur Speicherung der Körperwärme sorgen für einen permanenten Temperatenausgleich: klimatisierende Frischluft von außen, angenehme Wärme von innen. Die Jacke gibt es in fünf Farbkombinationen zu einem Preis ab 47,48 Euro bis zur Größe 3XL.

e.s. Vision und Vision neo

Schlanke Formen und der gezielte Einsatz verschiedener Materialien: Die Bundhosen der neuen Workwear-Serie e.s. vision verkörpern den Zeitgeist einer neuen Bekleidungs-Generation und überzeugen durch clevere Lösungen in Punkto Bewegungsfreiheit und Passform. Robuste Materialien und reißfeste Nähte passen nicht für alle Aktivitäten, die man beim Geocachen manchmal so absolviert. Wer etwa Bäume besteigt, der braucht ein leichtes und flexibles Outfit, das außerdem strapazierfähig, winddicht und atmungsaktiv ist – so wie die neue Kollektion e.s.vision neo. Der 4-Wege-Stretch bXeric sorgt für höchste Elastizität, robuste Cordura-Fasern für robuste Strapazierfähigkeit. Dank geringem Gewicht sind die Outfits kaum spürbar und machen jede Bewegung mit. Die Cargohose e.s.vision stretch (bis Größe 42, 59,38 Euro) für Damen sorgt so für ein enormes Maß an Bewegungsfreiheit. Die Dehnfähigkeit in alle Webrichtungen verspricht dabei nicht nur Tragekomfort, sondern

Zwiebeltechnik

Sich mit der richtigen Bekleidung auf das Wetter einstellen, ist bei Outdoor-Aktivitäten gar nicht so einfach. Wer in Bewegung ist, wechselt seinen Aufenthaltsort und ist somit möglicherweise auch mit verschiedenen Temperaturen und Gegebenheiten konfrontiert, beziehungsweise kann zum Beispiel das Wetter in den Bergen schlagartig umschlagen. Um dann gerüstet zu sein, verwenden viele Geocacher und andere Outdoor-Aktiven die sogenannte Zwiebeltechnik, bei der verschiedene Bekleidungsschichten übereinander getragen werden, die man je nach Körper- oder Außentemperatur entweder an- oder auszieht. Die Atmungsaktivität ist hier besonders wichtig, damit die Feuchtigkeit nach außen transportiert werden muss. Baumwolle hat hier nichts verloren. Von der Unterwäsche bis zum äußersten Regenschutz sollten alle Schichten atmungsaktiv sein.

auch den höchsten Grad an Langlebigkeit für das Kleidungsstück. Der bequeme Eazyfit-Bund geht bei jeder Bewegung mit. Das eingearbeitete, weiche Fleece-Innenfutter der Winter-Bundhosen der Linie e.s. vision sorgt für angenehme Wärme an kalten Geocachertagen. Natürlich bietet die Cargohose auch genügend Platz in zahlreichen Taschen, um einiges der Cacherausrüstung unterbringen zu können. Besonders abriebfest ist die Funktionshose e.s.vision neo durch die sogenannte Dynashield-Technologie, die an den besonders beanspruchten Stellen der Outfits eingesetzt wird. Die Jacke e.s.vision Stretch ist superleicht und hat eine tolle sportliche Optik. Die Reißverschlüsse sind wasserabweisend. Die Jacke gibt es für Damen bis zur Größe XL und kostet ab 83,18 Euro. Die Thermo Stretch Jacke e.s.vision neo ist zusätzlich mit Fibertwin isoliert und kostet ab 79,61 Euro.

Wolliges für Drunter

Natürlich kommt es nicht nur auf die äußeren Schichten der Bekleidung an, wenn man möglichst komfortabel draußen unterwegs sein möchte. Bei der Zwiebeltechnik (siehe Kasten), ist es sinnvoll als unterster Schicht mit atmungsaktiver Wäsche und wärmenden Socken zu beginnen. Ein echter Geheimtipp ist dabei Unterwäsche aus Merino-Wolle: Trotz Schwitzens ist sie nämlich über einen längeren Zeitraum geruchshemmend. Sie ist ideal für jede Temperatur, denn die Unterwäsche passt sich dem Körperklima an. Die Merino-Faser ermöglicht eine ideale Wärmeisolation bei niedrigen Temperaturen und übernimmt außerdem bei hohem, körperlichem Einsatz eine kühlende Funktion. Das hohe Trocknungspotential schützt den Körper auch nach starker körperlicher Belastung vor Auskühlung. Das geringe Gewicht der feinen und flauschigen Merino-Wolle sowie die natürliche Elastizität garantieren einen höchst

Gar nicht mehr nach Arbeitskleidung sieht die e.s.Motion 2020-Reihe von Engelbert Strauss aus. Mit viel Funktionalität empfiehlt sich die Reihe gerade für uns Geocacher.





Besonders Abriebfest ist die Funktionshose e.s.vision neo durch die sogenannte Dynashield-Technologie, die an den besonders beanspruchten Stellen der Outfits eingesetzt wird.

angenehmen Tragekomfort. Engelbert Strauss bietet ein Longsleeve, T-Shirts sowie lange Unterhosen aus hochwertiger Merinowolle für Damen und Herren an. Die Shirts für Herren mit kurzen und langen Armen starten bei 47,48 Euro und sind erhältlich bis Größe 3XL. Die Hosen kosten ab 41,53 Euro und sind bis einschließlich Größe neun erhältlich. Die Unterbekleidung für Damen gibt es für denselben Preis bis einschließlich Größe 2XL.

Eine echte Empfehlung für alle, die beim Laufen zur Blasenbildung neigen, sind die e.s. Doppelsocken Function warm/high. Die Doppelstrumpf-Technologie reduziert die Reibung bei jedem Schritt im Schuh. Die Reibungszone wird verlagert - weg von der Haut in den Zwischenbereich der Socke. Somit wird die Blasenbildung enorm eingeschränkt. Zusätzlich sind die Strümpfe geruchshemmend, angenehm wärmend und klimaregulierend. Auch das Schienbein ist durch Polstereinsätze noch einmal geschützt, was im Outdooreinsatz ja niemals schadet. Die Strümpfe sind bis Größe 50 zum Preis von 20,11 Euro erhältlich.

Stabiles Schuhwerk

Es gibt zwar zahlreiche andere Schuhe, die sich für unser Hobby besser eignen als schwere Arbeitsschuhe. Empfehlenswert fanden wir aber trotzdem zwei Paar aus der Engelbert Strauss-Kollektion, die wir euch nicht vorenthalten wollen. Ohne Zehenschutzkappe ist der e.s. Berufsschuh Themisto mid, der besonders auch für Geocacher interessant ist, die auf großem Fuß unterwegs sind: Immerhin gibt es den wasser- und winddichten und atmungsaktiven Boot bis Schuhgröße 49. Die PUR-Überkappe ist ideal, wenn man einmal kniend die eine oder andere verwegene Aufgabe zum Bergen der Dose absolvieren muss.

Das Obermaterial des Schuhs, der bereits ab 101,03 Euro zu haben ist, ist aus hochwertigem Nubukleder. Der Themisto mid ist mit griffigen, rutschhemmenden Sohlen mit selbstreinigendem Profil ausgestattet, die ein hervorragendes Grip-Verhalten bieten, was besonders im Gelände ein echter Vorteil ist. Der e.s. Berufsschuh Minkar ähnelt vom Schnitt her einem normalen Sportschuh und ist ein Leichtgewicht ohne Zehenschutzkappen. Praktisch: Ein Drehverschluss verschließt das Schuhwerk ohne lästiges Schleife binden. Ein angenehmes Textil-Innenfutter und eine optimal fixierbare, gepolsterte Lasche sorgen für Tragekomfort. Nach dem „Strumpfpinzipp“ wurde beim Minkar die dryplexx-Funktionsmembrane komplett in den Schuh eingearbeitet und bietet so professionellen, zuverlässigen und starken Wetterschutz. Preislich liegt der Halbschuh bei 98,65 Euro.

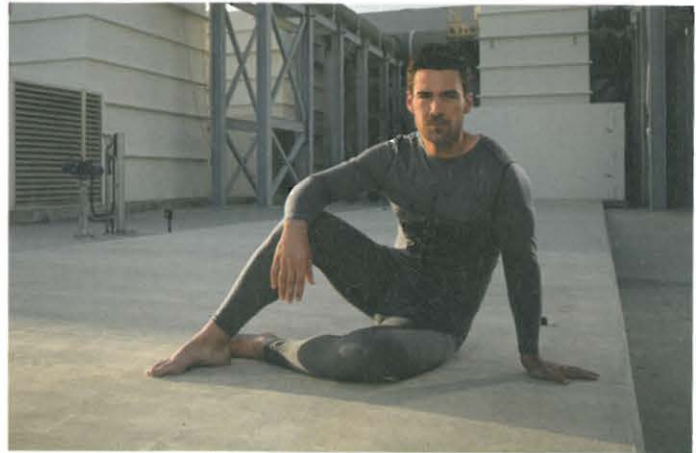
Warme Gedanken

Natürlich reicht es nicht, wenn es draußen so richtig kalt ist, warme Socken zu tragen. Auch das andere Ende möchte mit einer warmen Mütze geschützt werden. Eine leichte Fleeceemütze für Sie und Ihn bietet Engelbert Strauss mit der e.s. Fibertwin microfleece Mütze für gerade einmal 7,02 Euro an. Die Mütze bietet beste Wärmeisolation und -speicherung und hat gleichzeitig hervorragende Trocknungseigenschaften, so dass Erkältungen gleich vorgebeugt wird. Gleiches gilt für die e.s. Fibertwin thermo stretch Mütze, die noch durch den hohen Stretch-Anteil einen super Tragekomfort bietet. Durch ihren pffiffigen Schnitt werden die Ohren hervorragend geschützt. Die Mütze kostet 10,59 Euro.

Auch an den Schutz der Hände hat man bei Engelbert Strauss selbstverständlich gedacht. Empfehlenswert fanden wir hier die e.s. Mechaniker-Winterhandschuhe Mirage Ice sowie die e.s. Winterhandschuhe Proteus Ice (26,06 Euro / 28,44 Euro), die Dank einer Mischung aus Nylon, Polyurethan und Neopren enorm elastisch und flexibel sind beziehungsweise mit der schon beschriebenen dryplexx-Membrane ausgestattet sind. Die Proteus Ice können Dank einer speziellen Fütterung die Wärme besonders gut speichern und haben zahlreiche atmungsaktive Elemente zum Beispiel am Handrücken.

Fazit

Engelbert Strauss ist keine Outdoor-Marke. Das hessische Unternehmen stellt technisch und optisch hochwertige Arbeitskleidung her und vertreibt diese auch direkt. Wahrscheinlich ist das der Grund für den Preisvorteil. Die höchst funktionalen Outfits, die eigentlich für Handwerk und Industrie entwickelt wurden, sind aber mehr als tauglich jeden Geocacher in allen seinen Ansprüchen, was gute Kleidung können sollte, zufrieden zu stellen. Dazu stimmt neben der Optik, die alles andere als langweilig ist und zahlreiche tolle Farbkombis bietet, auch die Funktionalität. Und vor allem im Vergleich zu manch anderem Outdoor-Ausrüster, bei dem man tief in die Tasche greifen muss. Und noch ein Plus gibt es beim Produzenten mit dem afrikanischen Laufvogel als Markenzeichen: Hier finden auch Cacher mit Format ihre Outfits, denn die meisten Kleidungsstücke sind auch in wirklich überraschend großen Größen erhältlich. Wenn auch mit einem Aufschlag, der sich aber lediglich auf wenige Euro beschränkt und somit einer Bestellung nicht im Wege stehen sollte. Insgesamt ist die Arbeitsbekleidung von Engelbert Strauss für uns Geocacher die bessere Outdoor-Bekleidung. Sie sieht gut aus, steckt einiges weg und bietet ein Höchstmaß an Bewegungsfreiheit.



Unterwäsche aus Merino-Wolle von Engelbert Strauss ist ideal für jede Temperatur, denn die Unterwäsche passt sich dem Körperklima an. Auch ein Geheimtipp für Wintersportler.



Als Vollsortimenter bietet Engelbert Strauss auch passende Mützen und Handschuhe in vielen Varianten.

