

# ENGELBERT STRAUSS



**STRAUSS**

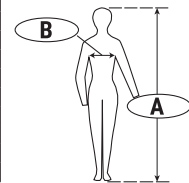
[DE] Anleitungen und Informationen  
[GB] Instructions and information  
[FR] Consignes et informations

Kühlweste  
Cooling vest  
Gilet de refroidissement

[DE] Inhaltsverzeichnis	[GB] Contents	[FR] Contenu	
DE Anleitungen und Informationen			3
GB Instructions and information			4
FR Consignes et informations			5
NL Instructies en informatie			6
PL Instrukcje i informacje			6
CZ Návod a informace			7
SK Návod a informácie			8
SI Navodila in informacije			9
IT Istruzioni e informazioni			10
ES Instrucciones e información			11
PT Instruções e informação			12
SE Handledning och information			12
DK Vejledning og informationer			13
NO Anvisninger og informasjon			14
FI Ohjeet ja tiedot			15
HU Utasítások és információk			16
GR Οδηγίες και πληροφορίες			17
LT Instrukcijos ir informacija			18
LV Instrukcijas un informācija			18
EE Instrukcijas un informācija			19
RO Instrucțiuni și informații			20
BG Упътвания и информация			21
IE Teoracha agus Eolas			22
MT Tagħrif u informazzjoni			23
TR Talimatlar ve bilgiler			24
HR Upute i informacije			24
RS/ME Uputstva i informacije			25
RU Инструкции и информация			26

[DE] Bezeichnung	[GB] Description	[FR] Désignation
Kühlweste	Cooling vest	Gilet de refroidissement

[DE] Größenkorrespondenztafel [GB] Size correlation table [FR] Tableau de correspondance des tailles			
Größe   Size   Taille	A	B	
XS	176 – 182	84 – 87	
S	176 – 182	88 – 93	
M	176 – 182	94 – 101	
L	176 – 182	102 – 109	
XL	176 – 182	110 – 117	
2XL	176 – 182	118 – 127	
3XL	176 – 182	128 – 137	
4XL	176 – 182	138 – 147	
5XL	176 – 182	148 – 157	



## DE



### Lesen Sie alle Sicherheitshinweise und Anweisungen.



Für dieses Produkt wird die Konformität mit den einschlägigen Harmonisierungsrechtsvorschriften der Verordnung (EU) 2016/425, sowie den grundlegenden Gesundheitsschutz- und Sicherheitsvorgaben für persönliche Schutzausrüstungen der Kategorie 1 bestätigt.

Die Kühlweste ist tragelicht und sehr einfach zu aktivieren bzw. wiederzuverwenden. Sie eignet sich für zahlreiche Arbeitsbereiche sowie für Sport und Freizeit. Das Produkt ist auf Umgebungen ausgelegt, in denen hohe aber keine extremen Umgebungstemperaturen auftreten. Sie funktioniert am besten bei niedriger bis mittlerer Luftfeuchtigkeit. Die Intensität des Luftstroms über den Körper bestimmt die Kühlwirkung und Wirkungsdauer. Für einen angenehmen Tragekomfort tragen Sie die Kühlweste am besten über einem T-Shirt.

#### Aktivieren der Kühlweste:

1. Legen Sie die Kühlweste 1 bis 2 Minuten in Wasser.
2. Drücken Sie vorsichtig das überschüssige Wasser heraus.
- Tipp:** Rollen Sie die Kühlweste zusätzlich unter leichtem Druck in ein Handtuch ein (Achtung: nicht wringen!).
3. Wischen Sie vor dem Anlegen das wasserabstoßende Innenfutter mit einem Handtuch trocken, falls erforderlich.
4. Die Kühlweste ist nun tragebereit.

**Reinigungsanweisungen:** In Waschmaschinen für Heimgebrauch mit milden Reinigungsmitteln bei 40°C waschen. Zum Trocknen aufhängen. Niemals bügeln, keinesfalls in eine chemische Reinigung oder Industrieläugerei geben. Handwäsche verlängert die Lebensdauer.

#### Aufbewahrung

**Wenn nass:** Im nassen Zustand keinesfalls ohne ausreichende Belüftung für mehr als 12 Std. lagern.  
**In trockenem Zustand:** Kann ohne Zeiteinschränkung an trockenen, dunklen Orten gelagert werden.



#### Komponenten

- Außen:** 100% Polyester
- Kern:** Kühlgewebe (Polyacrylat) mit hohem Absorbierungsvermögen und antibakteriellen Eigenschaften
- Innenfutter:** 100% Polyester mit PU-Beschichtung\*
- Frontteile:** Polyester-Netzgewebe

[DE] Unser fachkundiges Service-Team berät Sie gerne ausführlich und kompetent!

Wir freuen uns auf Ihren Anruf!  
Kunden-Service:  
Montag bis Freitag von 7.00 - 18.00 Uhr  
**Tel. 06050 9710-12**  
Fax 06050 9710-90  
[info@strauss.de](mailto:info@strauss.de)

ENGELBERT STRAUSS GMBH & CO. KG  
FRANKFURTER STRASSE 98-108  
63599 BIEBERGEMÜND, GERMANY  
**STRAUSS.WORKS**

[GB] Our competent service team will be more than happy to advise and assist!

We look forward to your call!  
Customer service:  
Monday to Friday from 8 am to 5 pm  
**Phone. +49 6050 9710-89075**  
Fax +49 6050 9791-37  
[info@strauss.de](mailto:info@strauss.de)

[FR] Notre équipe de service qualifiée vous conseille en détail et en toute compétence.

Nous nous réjouissons de votre appel!  
Service clientèle :  
Lundi au vendredi de 8.00 - 17.00 h  
**Tél. +49 6050 9710-89076**  
Fax +49 6050 9791-37  
[info@strauss.de](mailto:info@strauss.de)

### Produktmerkmale:

- Beinhaltet eine exklusive Kühltechnologie
- Waschmaschinenfest und mit antibakteriellen Eigenschaften
- Einfach zu verwenden und wiederverwendbar
- Leicht, langlebig und ohne toxische Inhaltsstoffe
- Bietet Abkühlung auf bis zu 15°C unterhalb Umgebungstemperatur
- Bietet 2 bis 8 Stunden Kühlkomfort – abhängig von Umgebungstemperatur/Luftstrom/Luftfeuchtigkeit

Das Kühlgewebe ist auf bis zu 200 Nass-/Trockenzyklen (Aktivierungen) ausgelegt. Die Wasseraufnahmefähigkeit nimmt im Laufe der Zeit ab, da sich die Fasern zunehmend in der Gewebestruktur verfangen. Nach den ersten 10 Nass-/Trockenzyklen stellen Sie evtl. eine Verminderung der Wasseraufnahmefähigkeit fest, die danach jedoch relativ stabil bleibt. Dies ist ein ganz normaler Prozess und das Gewebe bietet nach wie vor eine wirkungsvolle Wasseraufnahme, -verdunstung und Kühlwirkung. Das Wasseraufnahmevermögen wird auch durch die Produktpflege und Qualität des Wassers beeinflusst.

Ursprungsland: China

GB



Read all instructions and safety information.



The conformity of this product with the relevant harmonisation legislation of Regulation (EU) 2016/425, and the basic health and safety specifications for personal protective equipment of category 1 is confirmed.

The cooling vest is very lightweight, and is easy to activate or reuse. It is suitable for numerous work areas, as well as for sport and recreational purposes. The product is designed for environments with high, but not extreme, ambient temperatures. It works best at low to medium levels of humidity. The intensity of the air flow over the body determines the cooling effect and effective period. The cooling vest is most pleasant when worn over a T-shirt.

### Activation of the cooling vest:

1. Place the cooling vest into water for 1 to 2 minutes.
2. Carefully squeeze the excess water out.

**Tip:** Also, roll up the cooling vest in a towel applying slight pressure (caution: do not wring!).

3. Before putting on, wipe the water-repellent lining dry with a towel, if necessary.
4. The cooling vest is now ready to be worn.

**Cleaning guide:** Wash with a mild detergent at 40 °C in a washing machine for home use. Hang up to dry. Never iron, dry clean or send to an industrial laundry. Hand washing extends the life of the garment.

### Storage

**If wet:** When wet, never store for more than 12 hours without adequate ventilation.

**When dry:** Can be stored in a dry, dark place for any amount of time..



### Components

**Outside:** 100 % polyester

**Core:** Cooling fabric (polyacrylate) with a high absorption capacity and antibacterial properties

**Lining:** 100% polyester with PU coating

**Front parts:** Polyester mesh fabric

### Product features:

- Contains exclusive cooling technology
- Machine-washable and with antibacterial properties
- Easy to use and reusable
- Lightweight, durable and with no toxic constituents
- Can cool the wearer to 15°C below the ambient temperature
- Provides 2 to 8 hours of cooling comfort – depending on the ambient temperature/air flow/humidity

The cooling fabric is designed for up to 200 wet/dry cycles (activations). The water absorption capacity decreases over time because the fibres gradually get caught in the fabric structure. After the first 10 wet/dry cycles, you might notice a reduction in the water absorption capacity; after this, however, it remains relatively stable. This is a completely normal process and the fabric still offers

effective water absorption, evaporation and cooling effect. The water absorption capacity is also affected by the product care and quality of the water.

Country of origin: China

FR



Lisez toutes les consignes de sécurité et instructions.



Ce produit est certifié conforme à la législation d'harmonisation pertinente du règlement (UE) 2016/425, ainsi qu'aux exigences essentielles de santé et de sécurité applicables aux équipements de protection individuelle de catégorie 1.

Le gilet rafraîchissant est léger à porter et très facile à activer ou à réutiliser. Il convient à de nombreux domaines de travail ainsi qu'aux sports et aux loisirs. Le produit est conçu pour les environnements avec des températures ambiantes élevées mais pas extrêmes. Il fonctionne de façon optimale avec une humidité faible à moyenne. L'intensité du flux d'air à travers le corps détermine l'effet de refroidissement et la durée d'action. Pour une sensation de confort agréable, portez le gilet rafraîchissant sur un t-shirt.

### Activer le gilet rafraîchissant :

1. Placez le gilet rafraîchissant dans l'eau pendant 1 à 2 minutes.
2. Pressez doucement l'excès d'eau.
- Conseil :** Roulez le gilet rafraîchissant dans une serviette sous une légère pression (attention : ne pas le tordre !).
3. Avant de l'enfiler, essuyez la doublure hydrofuge avec une serviette si nécessaire.
4. Le gilet rafraîchissant est alors prêt à être porté.

**Consignes de nettoyage :** Laver dans des machines à laver domestiques avec des détergents doux à 40 °C. Étendre pour faire sécher. Ne jamais repasser, ne jamais passer au nettoyage à sec ou à la blanchisserie industrielle. Le lavage à la main prolonge la durée de vie.

### Rangement

**Si humide :** Ne pas stocker à l'état humide sans ventilation suffisante pendant plus de 12 heures.

**Un fois sec :** Peut être stocké dans des endroits secs et sombres sans limite de temps.



### Composants

**Extérieur :** 100 % polyester

**Centre :** Tissu de refroidissement (polyacrylate) à haute capacité d'absorption et propriétés antibactériennes

**Doublure intérieure :** 100 % polyester avec revêtement PU\*

**Pièces avant :** Tissu en maille polyester

### Caractéristiques produit :

- Comprend une technologie de refroidissement exclusive
- Résistance à la machine à laver et à propriétés antibactériennes
- Facile à utiliser et réutilisable
- Léger, durable et sans ingrédients toxiques
- Offre un refroidissement jusqu'à 15 °C en-dessous de la température ambiante
- Offre 2 à 8 heures de confort de refroidissement - en fonction de la température ambiante/du débit d'air/de l'humidité

Le tissu de refroidissement est conçu pour jusqu'à 200 cycles humides/secs (activations). L'absorption d'eau diminue avec le temps, car les fibres s'emmêlent de plus en plus dans la structure du tissu. Après les 10 premiers cycles humides/secs, vous remarquerez peut-être une diminution de la capacité d'absorption de l'eau, qui reste cependant relativement stable par la suite. Il s'agit d'un processus tout à fait normal et le tissu offre toujours une absorption d'eau, une évaporation et un effet de refroidissement efficaces. La capacité d'absorption d'eau est également affectée par l'entretien du produit et la qualité de l'eau.

Pays d'origine : Chine

**Lees alle veiligheidsinstructies en aanwijzingen.**

Voor dit product wordt bevestigd dat het in overeenstemming is met de toegepaste geharmoniseerde normen van de EU-richtlijn 2016/425, evenals de essentiële gezondheids- en veiligheidsisen voor persoonlijke beschermingsmiddelen van categorie 1.

Het koelvest is licht van gewicht en zeer gemakkelijk te activeren of opnieuw te gebruiken. Het is geschikt voor allerlei werkgebieden, maar ook voor sport en vrije tijd. Het product is geschikt voor omgevingen waar hoge maar geen extreme omgevingstemperaturen voorkomen. Het functioneert het best bij een lage tot gemiddelde luchtvochtigheid. De intensiteit van de luchtstroom over het lichaam bepaalt de koelende werking en de werkingsduur. Voor een aangenaam draagcomfort kunt u het koelvest het beste over een T-shirt dragen.

**Activeren van het koelvest:**

1. Leg het koelvest 1 tot 2 minuten in water.

2. Druk voorzichtig het overtollige water eruit.

**Tip:** Rol het koelvest bovendien onder lichte druk in een handdoek (let op: niet wringen!).

3. Veeg de waterafstotende voering vóór het aantrekken zo nodig droog met een handdoek.

4. Het koelvest is nu klaar om te dragen.

**Reinigingsaanwijzingen:** in huishoudelijke wasmachines met een fijnwasmiddel op 40°C wassen. Ophangen om te drogen. Nooit strijken, nooit chemisch reinigen of industrieel wassen. Handwas verlengt de levensduur.

**Opberging**

**Als het nat is:** in natte toestand nooit langer dan 12 uur opslaan zonder voldoende ventilatie.

**In droge toestand:** Kan onbeperkt op een droge, donkere plaats worden bewaard.

**Componenten**

**Buizen:** 100% polyester

**Kern:** koelweefsel (polyacrylaat) met een hoog absorptievermogen en antibacteriële eigenschappen

**Binnenvoering:** 100% polyester met PU-finish.\*

**Voorste delen:** polyester-netweefsel

**Productkernmerken:**

- Bevat een exclusieve koeltechnologie
- Geschikt voor de wasmachine en met antibacteriële eigenschappen
- Gemakkelijk te gebruiken en herbruikbaar
- Licht, duurzaam en bevat geen giftige stoffen
- Biedt afkoeling tot 15°C onder de omgevingstemperatuur
- Biedt 2 tot 8 uur koelcomfort - afhankelijk van de omgevingstemperatuur/luchtstroom/luchtvochtigheid

Het koelweefsel werd voor maximaal 200 nat-/droogcycli (activeringen) ontworpen. Het waterabsorptievermogen neemt in de loop van de tijd af omdat de vezels steeds meer verstrengeld raken in de weefselstructuur. Na de eerste 10 nat-/droogcycli kan een verminderd waterabsorptievermogen worden waargenomen, maar dit blijft daarna relatief stabiel. Dit is een normaal proces en het weefsel biedt net als voorheen een effectieve waterabsorptie-, verdamping en koelwerking. Het waterabsorptievermogen wordt ook door de verzorging van het product en de kwaliteit van het water beïnvloed.

**Land van herkomst:** China

**Prosimy o zapoznanie się ze wszystkimi wskazówkami dotyczącymi bezpieczeństwa i instrukcjami.**

Potwierdza się zgodność niniejszego produktu z odnosnymi przepisami harmonizacyjnymi rozporządzenia (UE) 2016/425, a także z podstawowymi wymogami dotyczącymi zdrowia i bezpieczeństwa dla środków ochrony indywidualnej kategorii 1.

Kamizelka chłodząca jest lekka i bardzo łatwa do aktywacji oraz ponownego użycia. Jest odpowiednia do pracy w różnych obszarach, a także do uprawiania sportu i wypoczynku. Produkt jest przeznaczony do użytku w otoczeniach, w których występują wysokie, ale nie ekstremalne temperatury. Najlepiej działa przy niskiej lub średniej wilgotności powietrza. Efekt chłodzenia i czas działania zależą od intensywności przepływu powietrza nad ciałem. Aby uzyskać przyjemny komfort noszenia, kamizelkę chłodzącą najlepiej jest nosić na koszulce.

Акtywacja kamizelки chłodzącej:

1. Умістити камізелку chłodzącą w wodzie na 1 do 2 minut.

2. Ostrożnie wynieść nadmiar wody.

**Wskazówka:** Dodatkowo owinąć kamizelkę chłodzącą ręcznikiem, lekko dociskając (uwaga: nie wyżymać!).

3. W razie potrzeby przed założeniem wytrzeć ręcznikiem do sucha wodoodporną wyściółkę wewnętrzną.

4. Kamizelka chłodząca jest teraz gotowa do noszenia.

**Instrukcje czyszczenia:** Prać w temperaturze 40°C w domowej pralce, z dodatkiem delikatnych środków piorących. Rozwiesić do wyschnięcia. Nie prasować i w żadnym wypadku nie oddawać do czyszczenia w pralni chemicznej lub przemysłowej. Pranie ręczne wydłuża żywotność.

**Przechowywanie**

**W stanie mokrym:** W żadnym wypadku nie przechowywać mokrej kamizelki dłużej niż 12 godzin bez odpowiedniej wentylacji.

**W stanie suchym:** Można przechowywać bez ograniczeń czasowych w suchych, ciemnych miejscach.

**Elementy**

**Część zewnętrzna:** 100% poliester

**Rdzeń:** tkanina chłodząca (poliakrylan) o wysokiej chłonności i właściwościach antibakteryjnych.

**Wyściółka wewnętrzna:** 100% poliester z powłoką poliuretanową\*

**Części przednie:** siateczka poliestrowa

**Cechy produktu:**

- Wyposażony w unikalną technologię chłodzenia
- Nadaje się do prania w pralce i posiada właściwości antibakteryjne
- Łatwy w użytkowaniu, do wielokrotnego użytku
- Lekki i trwały, nie zawiera toksycznych składników
- Umożliwia ochłodzenie do 15°C poniżej temperatury otoczenia
- Zapewnia od 2 do 8 godzin komfortu termicznego – w zależności od temperatury otoczenia, przepływu powietrza i wilgotności powietrza.

Tkanina chłodząca jest zaprojektowana na 200 cykli moczenia/suszenia (aktywacji). Zdolność wchłaniania wody z biegiem czasu maleje, ponieważ włókna coraz bardziej wplątują się w strukturę tkaniny. Po pierwszych 10 cyklach moczenia/suszenia można zauważyć zmniejszenie zdolności wchłaniania wody, później jednak pozostaje ona na stosunkowo stabilnym poziomie. Jest to zupełnie normalny proces, a tkanina w dalszym ciągu zapewnia efektywne wchłanianie i odparowywanie wody oraz chłodzenie. Na zdolność wchłaniania wody mają wpływ także pielęgnacja produktu oraz jakość wody.

**Kraj pochodzenia:** Chiny

**Přečtěte si pokyny pro bezpečné zacházení a upozornění:**

Pro tento produkt se potvrzuje shoda s příslušnými harmonizačními právními předpisy nařízení (EU) 2016/425, jakož i se základními předpisy na ochranu zdraví a s bezpečnostními předpisy pro osobní ochranné prostředky kategorie 1.

Chladicí vesta je lehká a velmi snadno se aktivuje popř. použije opakovaně. Je vhodná pro mnoho pracovních oblastí a také pro sport a volný čas. Výrobek je určen pro prostředí, v nichž dochází k vysokým, ne však extrémním okolním teplotám. Nejlépe funguje při nižší až střední vlhkosti vzduchu. Intenzita proudu vzduchu nad tělem potvrzuje chladicí účinek a trvání účinku. Pro pohodlí při nošení noste chladicí vestu nejlépe přes tričko.

#### Aktivace chladicí vesty:

1. Chladicí vestu vložte na 1 až 2 minuty do vody.
2. Opatrně z ní vytlačte přebytečnou vodu.

**Tip:** Chladicí vestu srolujte lehkým tlakem do ručníku (Pozor: neždímat!).

3. Pokud je to nutné, před nasazením vysušte vodoodpuzející vnitřní podšívku ručníkem.
4. Chladicí vesta je nyní připravena pro nošení.

**Pokyny pro čištění:** V pračkách pro domácí použití perte s jemnými pracími prostředky na 40 °C. Za účelem usušení vestu pověste. Vestu nikdy nežehlete, nikdy ji chemicky nečistěte ani ji nedávejte do průmyslové prádelny. Ruční praní prodlužuje životnost.

#### Uchování

- Je-li vesta mokrá:** Je-li vesta mokrá, nikdy ji neukládejte bez dostatečného provětrání na více než 12 hodin.
- Je-li vesta suchá:** Lze ji bez časového omezení uložit na suchém, tmavém místě.



#### Komponenty

- Vnější:** 100% polyester
- Jádro:** Chladicí tkanina (polyakrylát) s vysokou absorpcí a antibakteriálními vlastnostmi
- Vnitřní podšívka:** 100% polyester s PU povrvením\*
- Přední díly:** Polyesterová síťová tkanina

#### Vlastnosti produktu:

- Obsahuje exkluzivní chladicí technologii
- Odolná vůči praní a s antibakteriálními vlastnostmi
- Snadno se používá a je snadno opakovaně použitelná
- Lehká, má dlouhou životnost a neobsahuje toxické látky
- Umožňuje ochlazení o 15 °C než je teplota prostředí
- Umožňuje pohodlí ochlazení na 2 hodiny až 8 hodin – v závislosti na teplotě prostředí/proudu vzduchu/vlhkosti vzduchu

Chladicí tkanina je určena na 200 mokrých/suchých cyklů (aktivací). Nasákovost se v průběhu času snižuje, protože vlákna se ve struktuře tkaniny více zachytávají. Po prvních 10 mokrých/suchých cyklech popř. zjistíte snížení nasákovosti, která pak ale zůstane relativně stabilní. To je zcela normální proces a tkanina bez změny umožňuje účinnou nasákovost, odpařování vody a chladicí účinek. Nasákovost je ovlivněna i péčí o produkt a kvalitou vody.

**Země původu:** Čína

SK



**Přečítajte si všetky bezpečnostné pokyny a inštrukcie.**



Tento výrobok je v súlade s príslušnými harmonizovanými právnymi predpismi smernice (EÚ) 2016/425, ako aj s platnými predpismi týkajúcimi sa ochrany zdravia a bezpečnosti pre ochranné pomôcky kategórie 1.

Chladiaca vesta má nízku hmotnosť a jej aktivácia a opätovné použitie sú veľmi jednoduché. Je vhodná na použitie pri rôznych pracovných činnostiach, ako aj pri športe a vo voľnom čase. Výrobok je určený do prostredia s vysokou, ale nie extrémou teplotou okolia. Najlepšie funguje pri nízkej až strednej vlhkosti vzduchu. Intenzita prúdenia vzduchu okolo tela ovplyvňuje chladiaci účinok a jeho trvanie. Pre príjemné nosenie odporúčame nosiť chladiacu vestu na tričko.

#### Aktivácia chladiacej vesty:

1. Vložte chladiacu vestu na 1 až 2 minúty do vody.
2. Opatrne z nej povytlačte nadbytočnú vodu.
- Tip:** Zabaľte chladiacu vestu do uteráka a jemne ho popritlačajte. Pozor: vestu nežmýkajte!
3. Ak je to potrebné, pred tým, ako si vestu obliečete, utrite vnútornú podšívku odpuďujúcou vodou dosucha.
4. Potom si chladiacu vestu môžete obliecť.

**Pokyny na čistenie:** Perte v bežnej pračke s jemným pracím prostriedkom pri teplote 40 °C. Zaveďte a nechajte vyschnúť. V žiadnom prípade nežehľte, nepoužívajte chemické čistenie ani neperte v priemyselnej práčovni. Ručné pranie predlžuje životnosť výrobku.

#### Skladovanie

- Ak je vesta mokrá:** Ak je vesta mokrá, nikdy ju neskladujte dlhšie ako 12 hodín v nedostatočne vetranom prostredí.
- Ak je vesta suchá:** Môžete ju neobmedzene dlho skladovať na suchom a tmavom mieste.



#### Súčasťi

- Vonkajšie:** 100 % polyester
- Jadro:** chladiaci materiál (polyakrylát) s vysokými absorpčnými schopnosťami a antibakteriálnymi vlastnosťami
- Vnútorná podšívka:** 100 % polyester s PU povrchovou úpravou\*
- Predné diely:** polyesterová sieťovina

#### Vlastnosti výrobku:

- exkluzívna technológia chladenia
- vhodné na pranie v pračke, antibakteriálne vlastnosti
- jednoduché používanie a možnosť opätovného použitia
- nízka hmotnosť, vysoká životnosť a absencia toxických látok
- poskytujú chladenie až o 15 °C v porovnaní s teplotou okolia
- chladenie vydrží 2 až 8 hodín, v závislosti od teploty okolia/prúdenia vzduchu/vlhkosti vzduchu

Chladiaci materiál poskytuje až 200 cyklov namočenia/vysušenia (aktivácie). Schopnosť absorpcie vody postupne klesá, pretože vlákna sa čoraz viac zamotávajú do štruktúry materiálu. Po prvých 10 cykloch namočenia/vysušenia môžete spozorovať zníženie schopnosti absorpcie vody, ktorá sa však následne pomerne stabilizuje. Ide o úplne normálny jav, pričom materiál aj naďalej poskytuje účinnú absorpciu a odparovanie vody a chladiaci účinok. Na schopnosť absorpcie vody má vplyv aj starostlivosť o výrobok a kvalita vody.

**Krajina pôvodu:** Čína

SI



**Preberite vse varnostne napotke in navodila.**



Za ta izdelek je potrjena skladnost z veljavnimi predpisi o usklajenosti Uredba (EU) 2016/425 ter osnovnimi določili za zdravstveno varnost in varnostnimi določili za osebno zaščitno opremo kategorije 1.

Hladilni brezokavnik je preprost za uporabo ter zelo enostaven za aktivacijo oz. ponovno uporabo. Primeren je za števila delovna področja kot tudi za šport in prosti čas. Izdelek je predviden za uporabo v okolih, v katerih se pojavljajo visoke, vendar ne ekstremne temperature. Najbolje deluje pri nižji do srednji zračni vlagi. Intenzivnost zračnega toka prek telesa določa hladilni učinek in trajanje učinka. Za prijetno udobje nošenja je najbolje, če hladilni brezokavnik nosite prek kratke majice.

#### Aktiviranje hladilnega brezokavnika:

1. Hladilni brezokavnik položite za 1 do 2 minuti v vodo.
2. Predvidno iztisnite odvečno vodo.
- Nasvet:** Hladilni brezokavnik dodatno zvižte z rahlim pritiskom v brisačo (pozor: ne ožemati!).
3. Preden si ga obliečete, obrišite, če je treba, z brisačo notranjo podlogo, ki odbija vodo.
4. Hladilni brezokavnik je sedaj pripravljen za uporabo.

**Navodila za čiščenje:** V pralnih strojih za domačo uporabo perite z blagim čistilom pri 40 °C. Nato obesite, da se posuši. Nikoli ne likajte, nikakor ne čistite s kemikalijami ali perite v industrijski pralnici. Ročno pranje podaljša življenjsko dobo.

#### Hramba

- v mokrem stanju:** V mokrem stanju nikakor ne hraniti dlje kot 12 ur, če ni zadostnega prezračevanja.
- V suhem stanju:** Na suhem, temnem mestu je mogoče hraniti brez časovne omejitve.



**Sestavni deli**  
**Zunaj:** 100 % poliester  
**Jedro:** Hladilna tkanina (poliakrilat) z visoko zmogljnostjo vpijanja in s protibakterijskimi lastnostmi  
**Notranja podloga:** 100 % poliester s PU-prevleko\*  
**Sprednji deli:** mrežasta tkanina iz poliestra

#### Značilnosti izdelka:

- vsebuje ekskluzivno hladilno tehnologijo
- primeren za pralni stroj in s protibakterijskimi lastnostmi
- preprost za uporabo in ponovno uporabo
- lahek, dolgotrajen in brez strupenih sestavin
- ohladi na do 15 °C pod temperaturo okolice
- hladi 2 do 8 ur - odvisno od temperature okolice/zračnega toka/zračne vlage

Hladilna tkanina je zasnovana za največ 200 mokri/suhih ciklov (aktivirani). Zmožnost vpijanja vode se s časom zmanjša, ker se vlakna v strukturi tkanine vedno bolj vozajo. Po prvih 10 mokrih/suhih ciklusih boste morda zaznali zmanjšanje sposobnosti vpijanja vode, ki pa se po tem relativno stabilizira. To je povsem normalen proces, tkanina pa še naprej nudi učinkovito vpijanje in izhlapevanje vode ter hladilni učinek. Na zmogljnost vpijanja vode vplivata tudi nega izdelka in kakovost vode.

**Država porekla:** Kitajska

IT



**Leggere tutte le avvertenze per la sicurezza e le istruzioni.**



Si conferma la conformità di questo prodotto con le normative pertinenti di armonizzazione del Regolamento (UE) 2016/425 e i fondamentali requisiti di salute e di sicurezza per i dispositivi di protezione individuale della categoria 1.

Il gilet refrigerante è leggero e molto facile da attivare e da riutilizzare. È adatto per essere utilizzato in numerose aree lavorative, per attività sportive e nel tempo libero. Il prodotto è progettato per l'uso in ambienti con temperature elevate, ma non estreme. Funziona al meglio in condizioni di umidità dell'aria medio-bassa. L'intensità della corrente d'aria sul corpo determina l'effetto e la durata del raffreddamento. Per una piacevole sensazione di comfort, si consiglia di indossare il gilet refrigerante sopra una T-shirt.

#### Attivazione del gilet refrigerante:

1. Mettere il gilet refrigerante in acqua per 1 - 2 minuti.
2. Espellere delicatamente l'acqua in eccesso, premendo con cautela sul gilet.
- Consiglio:** arrotolare il gilet refrigerante in un asciugamano esercitando una leggera pressione (attenzione: non strizzare!).
3. Se necessario, prima di indossare il gilet, asciugare la fodera interna idrorepellente passandovi sopra un asciugamano.
4. Ora il gilet è pronto per essere indossato.

**Istruzioni per la pulizia:** Lavare a 40 °C in una lavatrice per uso domestico, con un detergente delicato. Appendere per far asciugare. Non stirare, non lavare in nessun caso né a secco, né in lavatrici industriali. Il lavaggio a mano prolunga la durata.

#### Conservazione

**Se bagnato:** non lasciare mai il gilet bagnato per oltre 12 ore senza sufficiente ventilazione.  
**Se asciutto:** in un luogo scuro e asciutto può essere conservato senza limiti di tempo.



#### Componenti

**Esterno:** 100% poliester  
**Nucleo:** tessuto di raffreddamento (poliakrilato) con un'elevata capacità di assorbimento e proprietà antibatteriche  
**Fodera interna:** 100% poliester con rivestimento in PU\*  
**Parti anteriori:** tessuto a rete in poliester

#### Caratteristiche del prodotto:

- Con esclusiva tecnologia refrigerante
- Lavabile in lavatrice e dotato di proprietà antibatteriche
- Facile da usare e riutilizzabile
- Leggero, duraturo e senza componenti tossiche

- Raffredda fino a 15°C al di sotto della temperatura ambiente
- Offre da 2 a 8 ore di refrigerazione - in base alla temperatura ambiente/alla corrente d'aria/all'umidità dell'aria

Il tessuto refrigerante è progettato per max. 200 cicli di bagnato/asciutto (attivazioni). Nel corso del tempo la capacità di assorbimento dell'acqua diminuisce poiché le fibre rimangono sempre più intrappolate nella struttura del tessuto. Dopo i primi 10 cicli di bagnato/asciutto potrebbe essere possibile constatare una diminuzione della capacità di assorbimento dell'acqua, che tuttavia successivamente resta relativamente stabile. È un processo assolutamente normale e il tessuto continua ad avere un efficace effetto di assorbimento e di evaporazione dell'acqua, nonché di refrigerazione. La capacità di assorbimento dell'acqua è influenzata anche dalla cura del prodotto e dalla qualità dell'acqua.

**Paese di origine:** Cina

ES



**Lea toda la información e instrucciones de seguridad.**



Se confirma que este producto es conforme con la legislación de armonización pertinente del Reglamento (UE) 2016/425, así como con los requisitos esenciales de salud y seguridad para los equipos de protección individual de categoría 1.

El chaleco refrigerante es ligero y muy fácil de activar o reutilizar. Es adecuado para una amplia gama de aplicaciones laborales, deportivas y de ocio. El producto está diseñado para entornos en los que se dan temperaturas ambientales altas pero no extremas. Funciona mejor en condiciones de humedad baja o media. La intensidad del flujo de aire sobre el cuerpo determina el efecto de enfriamiento y la duración del efecto. Para un uso cómodo, lo mejor es llevar el chaleco refrescante sobre una camiseta.

#### Activación del chaleco refrigerante:

1. Colocar el chaleco refrigerante en el agua durante 1 o 2 minutos.
2. Exprija suavemente el exceso de agua.
- Consejo:** enrollar el chaleco que se está enfriando en una toalla mientras aplica una ligera presión (precaución: ¡no retorcer!).
3. Si es necesario, secar el forro interior hidrófugo con una toalla antes de ponérselo.
4. El chaleco refrescante ya está listo para ser usado

**Instrucciones de limpieza:** lavar en lavadoras domésticas a 40°C con detergentes suaves. Secar colgado. Nunca planchar, ni limpiar en seco, ni llevar a una lavandería industrial. Lavar a mano para prolongar la vida útil.

#### Almacenamiento

**Cuando está mojado:** no almacenar durante más de 12 horas cuando está mojado sin una ventilación adecuada.  
**En seco:** puede almacenarse en lugares secos y oscuros sin restricción de tiempo.



#### Componentes

**Exterior:** 100% poliéster  
**Núcleo:** tejido refrigerante (poliakrilato) con gran capacidad de absorción y propiedades antibacterianas  
**Formación interior:** 100% poliéster con recubrimiento de PU\*  
**Frontal:** tejido de malla de poliéster tejido de malla de poliéster

#### Características del producto:

- incorpora una exclusiva tecnología de refrigeración
- Lavable a máquina y con propiedades antibacterianas
- Fácil de usar y reutilizable
- Ligero, duradero y sin ingredientes tóxicos
- Proporciona refrigeración hasta 15°C por debajo de la temperatura ambiente
- Proporciona de 2 a 8 horas de confort de refrigeración - dependiendo de la temperatura ambiente/flujo de aire/humedad

El tejido refrigerante está diseñado para un máximo de 200 ciclos (activaciones) de mojado/secado. La capacidad de absorción de agua disminuye con el tiempo a medida que las fibras se van enredando en la estructura del tejido. Después de los primeros 10 ciclos de mojado/secado puede notar una reducción en la capacidad de absorción de agua, pero se mantendrá relativamente estable a partir de entonces. Este es un proceso normal y el tejido sigue proporcionando una eficaz absorción de agua, evaporación y refrigeración. La capacidad de absorción de agua también se ve afectada por el cuidado del producto y la calidad del agua.

**País de origen:** China

**Ler todas as informações e instruções de segurança.**

Este produto está de acordo com a legislação de harmonização pertinente do Regulamento (UE) 2016/425, bem como com os requisitos essenciais de saúde e segurança para equipamento de proteção pessoal de categoria 1.

O colete de arrefecimento é leve e muito fácil de ativar ou reutilizar. É adequado para numerosas áreas de trabalho, bem como para o desporto e lazer. O produto é concebido para ambientes onde ocorrem temperaturas ambientais elevadas mas não extremas. Funciona melhor em humidade baixa a média. A intensidade do fluxo de ar sobre o corpo determina o efeito de arrefecimento e a duração da ação. Para um uso confortável, é melhor usar o colete de arrefecimento sobre uma T-shirt.

**Ativar o colete de arrefecimento:**

1. Colocar o colete de arrefecimento em água durante 1 a 2 minutos.
2. Cuidadosamente espremer o excesso de água.

**Dica:** Adicionalmente, enlour o colete de arrefecimento numa toalha enquanto se aplica uma ligeira pressão (Atenção: não torcer!).

3. Limpar o revestimento repele de água com uma toalha antes de o colocar, se necessário.

4. O colete de arrefecimento está agora pronto a usar.

**Instruções de limpeza:** Lavar em máquinas de lavar com detergentes suaves a 40°C. Pendurar para secar. Nunca passar a ferro, e nunca lavar a seco ou lavar industrialmente. Lavagem à mão para prolongar a vida útil da peça de vestuário.

**Armazenamento**

**Quando molhado:** Não armazenar molhado durante mais de 12 horas sem ventilação adequada.

**Quando seco:** Pode ser armazenado sem restrições de tempo em locais secos e escuros.

**Componentes**

**Exterior:** 100% Poliéster

**Centro:** Tecido refrigerante (poliacrilato) com elevada capacidade de absorção e propriedades antibacterianas.

**Revestimento interior:** 100% poliéster com revestimento de PU\*

**Partes frontais:** Malha de poliéster

**Características do produto:**

- Inclui tecnologia exclusiva de refrigeração
- Lavável na máquina e com propriedades antibacterianas
- Fácil de usar e reutilizável
- Leve, durável e não contém ingredientes tóxicos
- Fornece arrefecimento até 15°C abaixo da temperatura ambiente
- Proporciona 2 a 8 horas de conforto de arrefecimento - dependendo da temperatura ambiente/caudal de ar/humidade

O tecido de arrefecimento é concebido para até 200 ciclos húmidos/secos (ativações). A capacidade de absorção de água diminui com o tempo à medida que as fibras se enredam cada vez mais na estrutura do tecido. Após os primeiros 10 ciclos húmidos/secos poderá notar uma redução na absorção de água, mas esta permanecerá relativamente estável depois disso. Este é um processo normal e o tecido ainda proporciona uma absorção eficaz da água, evaporação e arrefecimento. A capacidade de absorção de água é também influenciada pelo cuidado e qualidade do produto.

**País de origem:** China

**Läs alla säkerhetsanvisningar och instruktioner.**

Denna produkt har bekräftats överensstämma med relevant harmoniseringslagstiftning i förordning (EU) 2016/425, liksom med de grundläggande hälso- och säkerhetskraven för personlig skyddsutrustning i kategori 1.

Kylvästen är lätt och mycket enkel att aktivera resp. återanvända. Den lämpar sig för många arbetsområden samt för sport och fritid. Produkten är utformad för miljöer där höga men inte extrema omgivningstemperaturer förekommer. Den fungerar bäst vid låg till medelhög luftfuktighet. Intensiteten av luftflödet över kroppen avgör kylningseffekten och effektens varaktighet. För behaglig komfort är det bäst att bära kylvästen över en t-shirt.

**Aktivering av kylvästen:**

1. Lägg kylvästen i vatten i 1-2 minuter.
2. Pressa försiktigt ut överflödigt vatten.

**Tips:** Rulla dessutom in kylvästen i en handduk med lätt tryck (Obs: vrid inte ur!).

3. Torka eventuellt det vattenavvisande fodret med en handduk innan du tar på dig plagget.

4. Kylvästen är nu redo att användas.

**Reningsinstruktioner:** Tvättas i tvättmaskin för privatbruk, i 40 °C med milda tvättmedel. Hängtorcas. Stryk aldrig, kemtvätt aldrig och industritvätta aldrig. Handtvätt förlänger livslängden.

**Förvaring**

**Om västen är våt:** Låt den inte ligga i mer än 12 timmar utan tillräcklig ventilation.

**I torr tillstånd:** Kan förvaras utan tidsbegränsning på torra, mörka platser.

**Komponenter**

**utvädigt:** 100% polyester

**Kärna:** Kylmaterial (polyakrylat) med hög absorptionsförmåga och antibakteriella egenskaper.

**Innerfoder:** 100% polyester med PU-beläggning\*

**framedlar:** Polyester-nätväv

**Produktegenskaper:**

- Har en exklusiv kylteknologi
- Maskintvättbar och med antibakteriella egenskaper
- Lätt att använda och återanvändbar
- Låg vikt, hållbar och innehåller inga giftiga beståndsdelar
- Ger kylning upp till 15°C under omgivningstemperaturen.
- Ger 2 till 8 timmars kylkomfort - beroende på omgivningens temperatur/luftflöde/fuktighet.

Kylmaterialet är utformat för upp till 200 våt-/tork-cykler (aktiveringar). Vattenuptagningsförmågan minskar med tiden när fibrerna blir alltmer sammanflätade i materialstrukturen. Efter de första 10 våt-/tork-cyklerna kan du märka en minskning av vattenuptagningsförmågan, men den förblir relativt stabil därefter. Detta är en normal process och materialet absorberar och avundstrar vatten samt kyler fortfarande effektivt. Vattenuptagningsförmågan påverkas också av produktens skötsel och vattnets kvalitet.

**Ursprungsland:** Kina

**Læs alle sikkerhedshenvisninger og instruktioner.**

For dette produkt bekræftes konformiteten med den relevante harmoniseringslovgivning i forordningen (EU) 2016/425 samt de grundlæggende sundheds- og sikkerhedskrav til personlige værnemidler i kategori 1.

Kølevesten er behagelig at have på og meget nem at aktivere og genanvende. Den egner sig til mange arbejdsområder samt til sport og fritid. Produktet er konstrueret til omgivelser, hvor der forekommer høje, men ikke ekstreme omgivelsestemperaturer. Den fungerer bedst ved lav til mellem luftfugtighed. Luftstrømmens intensitet over kroppen bestemmer køleeffekten og virkningens varighed. Kølevesten er mest behagelig at have på over en T-shirt.

**Aktivering af kølevest:**

1. Læg kølevesten i vand 1-2 minutter.
2. Tryk forsigtigt overskydende vand ud.

**Tip:** Rul derudover kølevesten ind i et håndklæde under let tryk (vigtigt: ikke vride!).

3. Tør det vandafvisende inderfor med et håndklæde ved behov, før vesten tages på.

4. Kølvesten er nu klar til brug.

**Rengøringsanvisninger:** Vaskes ved 40°C med mildt rengøringsmiddel i almindelig vaskemaskine. Hænges op til tørring. Må ikke stryges, og tåler ikke kemisk rens eller industrivask. Vask i hånden forlænger levetiden.

#### Opbevaring

**Våd tilstand:** Må i våd tilstand uden ingen omstændigheder opbevares i mere end 12 timer uden tilstrækkelig ventilation.

**I tør tilstand:** Kan opbevares et tørt, mørkt sted uden tidsbegrænsning.



#### Materialer

**Udvendig:** 100% polyester

**Kerne:** Kølævning (polyakrylat) med høj absorberingsevne og antibakterielle egenskaber

**Indfor:** 100% polyester med PU-belægning\*

**Frontdele:** Polyester-netvævning

#### Produktkendetegn:

- Indeholder en eksklusiv køleteknologi
- Kan vaskes i vaskemaskine og har antibakterielle egenskaber
- Nem at anvende og kan genanvendes
- Let, holdbar og uden toksiske bestanddele
- Muliggør afkøling til ned til 15 °C under omgivelsestemperaturen
- Muliggør kølekomfort op til 2-8 timer - afhængigt af omgivelsestemperatur/luftstrøm/luftfugtighed

Kølævningen er konstrueret til op til 200 våd-/tør-cykler (aktiveringer). Evnen til at optage vand aftager med tiden, da fibre i stigende grad vikles ind i vævsstrukturen. Efter de første 10 våd-/tør-cykler kan en reduktion af evnen til at optage vand konstateres, men derefter forbliver den dog relativt stabil. Det er en helt normal proces, og vævningen har stadig en effektiv vandoptagelse, fordampning og køleeffekt. Evnen til at optage vand påvirkes også af produktpleje og vandets kvalitet.

**Oprielsesland:** Kina

NO



**Les alle sikkerhetsregler og anvisninger.**



For dette produkt bekrefte samsvar med de gjeldende harmoniseringslovsforfritene i forordning (EU) 2016/425 samt de grunnleggende helsevern- og sikkerhetsangivelsene for personlig verneutstyr i kategori 1.

Kjølevesten er enkel å ha på og svært enkel å aktivere eller gjenbruke. Den egner seg for tallrike arbeidsområder samt for sport og fritid. Produktet er utformet for omgivelser der det opptrer høye, men ingen ekstreme omgivelsestemperaturer. Det fungerer best ved lav til middels luftfuktighet. Intensiteten til luftstrømmen over kroppen bestemmer kjølevirkningen og virkningsvarigheten. For en behagelig brukskomfort bruker du helst kjølevesten over en T-skjorte.

#### Aktivering av kjølevesten:

1. Legg kjølevesten i vann i 1 til 2 minutter.
2. Press forsiktig ut overskytende vann.

**Tips:** Rull i tillegg kjølevesten under lett trykk inn i et håndkle (OBS: Ikke vri opp!).

3. Tørk av det vannavstøtende innvendige foret med et håndkle før pålegging, ved behov.
4. Kjølevesten er nå klar til bruk.

**Rengøringsanvisninger:** Vask i vaskemaskiner for hjemmebruk med mildt rengøringsmiddel ved 40 °C. Heng opp til tørt. Skal ikke strykes, renses kjemisk eller ved industrielt vaskeri. Håndvask forlenger levetiden.

#### Opbevaring

**Hvis våt:** I våt tilstand skal den ikke lagres i mer enn 12 timer uten tilstrekkelig ventilasjon.

**I tørt tilstand:** Kan lagres uten tidsbegrænsning på tørre, mørke steder.



#### Komponenter

**Utvendig:** 100 % polyester

**Kjerne:** Kjølestoff (polyakrylat) med høy absorpsjonsevne og antibakterielle egenskaper

**Innvendig for:** 100 % polyester med PU-belegg\*

**Frontdeler:** Polyester-nettstoff

#### Produktkjenneegn:

- Inneholder en eksklusiv køleteknologi
- Vaskemaskinfast og med antibakterielle egenskaper
- Enkel å bruke og gjenbrukbar
- Lett, lang levetid og uten toksiske innholdsstoffer
- Tilbyr nedkjøling opptil 15 °C under omgivelsestemperatur
- Tilbyr 2 til 8 timer kjølekomfort - avhengig av omgivelsestemperatur/luftstrøm/luftfuktighet

Kjølestoffet er utformet for opptil 200 våt/tør-sykler (aktiveringer). Vannopptaksevne avtar i løpet av tiden, da fibre i tiltakende grad fanges i stoffstrukturen. Etter de første 10 våt/tør-syklene merker du ev. en reduksjon i vannopptaksevnen, som deretter likevel holder seg relativt stabil. Dette er en helt normal prosess, og stoffet tilbyr som tidligere virkningsfullt vannopptak, -fordampning og kjølevirkning. Vannopptaksevnen blir også påvirket av produktpleie og vannkvalitet.

**Opphavslad:** Kina

FI



**Lue kaikki turvallisuusohjeet ja muut ohjeet.**



Tämä tuote on asetuksen (EU) 2016/425 kaikkien asiaankuuluvien yhdenmukaistamisäädösten sekä luokan 1 henkilönsuojaimia koskevien terveysuojelu- ja turvallisuusvaatimusten mukainen.

Jäähdytysliivi on kevyt ja sen voi erittäin helposti ottaa käyttöön ja käyttää uudelleen. Se soveltuu käytettäväksi useilla työaloilla sekä urheilussa ja vapaa-aikana. Tuote on suunniteltu käytettäväksi ympäristöissä, joissa esiintyy korkeita, mutta ei äärimmäisiä lämpötiloja. Se toimii parhaiten ilmastokosteuden ollessa alhainen tai keskimääräinen. Ilmavirran voimakkuus keholla määrittää viilentävän vaikutuksen ja vaihtosajan. Käyttömukavuuden varmistamiseksi jäähdytysliivi kannattaa pukea T-paidan päälle.

#### Jäähdytysliivin käyttöönnotto:

1. Upota jäähdytysliivi 1 tai 2 minuutin ajaksi veteen.
2. Purista ylimääräinen vesi pois.

**Vinkki:** Kääri jäähdytysliivi kevyesti painamalla pyyhkeen sisään (Huomio: Älä väännä!).

3. Kuivaa tarvittaessa vettähyllivä sisävuori pyyhkeellä ennen liivin pukemista.

4. Jäähdytysliivi on sen jälkeen käyttövalmis.

**Puhdistusohjeet:** Pese pesukoneella miedolla pesuaineella 40 °C:ssa. Ripusta kuivumaan. Älä koskaan silitä, älä milloinkaan toimita kemialliseen pesuun tai teollisuuspesulaan. Käsinpesu pidentää käyttöikää.

#### Säilytys

**Märkänä:** Älä säilytä märkänä yli 12 tunnin ajan ilman riittävä ilmanvaihtoa.

**Kuivana:** Voidaan säilyttää kuivassa, pimeässä paikassa ilman aikarajoitusta.



#### Osat

**Ulkopuoli:** 100 % polyesteri

**Sisusta:** jäähdyttävä kangas (polyakrylaatti) korkealla imeytymiskyvyllä ja antibakteerisilla ominaisuuksilla

**Sisävuori:** 100 % polyesteri PU-pinnotteella\*

**Etuosat:** polyesteriverkkokangas



### Τυπομηναισίδυ:

- σισάτáá ανινυάυτáινεσ γááδúτυτεκνικáιν
- κονεστáυ, áντιβákτερισίλλá ομáινσινυάύσισίλλá
- ηέλλπókáýττóινεσ γáá υυδέλλεγκáýττέτáυ
- κεύτ, κεστáυ, εί σισάλλá μύρκúλίσίá ανεοσίá
- γááδúττáά γóπá 15 °C:σεν γμπáριστón λάμπóτιλáν áλáυοέλλε
- υίλλετáά μίελλύττáυστί 2-8 τúννιν áγáν - áικá μááρύτυ γμπáριστón λάμπóτιλáν / ίλμáυίρáν / ίλμáνκóστευδεν μύκáν

γááδúτυσκáγγáσ όν συννέιτúτú γóπá 200 μάρκ-κúυíáγáκóσέ (κáýττóότóτ). Vedenimeytymiskyky ηεικκeneé áγáν μύτú, κúν κúιδúτ áκέρυτáυ γáá ένεμáν κáνκáν áκáντεεεσεν. Ένσímááτεσ 10 μάρκ-κúυíáγáκóσεν ίáλκεν υύ άμóδúσίσéτáί ήáυítá, έτá υέδεν ίμετυμίσκúγύ όν ηεικέντυν, μύτá σεν ίáλκεν σε πσυý κúτενκίν συητέλλεσιν υάκáνá. Tάμá όν νóρμáλ ίπóσσοσ ί κáγγáσ ίμεε γáá ήáιδúττáά γáá έδελλεν τεηókáστί υέτá γáá γááδúττáά. Tυóττεν ήóιτá γáá υένδελáτú ήáυίτúτáυ μýσ όνέμετυμίσκúγύκúν.

Áλκúπερáμáσ: Kίινá

HU



### Olvasza el az összes biztonsági megjegyzést és utasítást.



Megerősítették, hogy ez a termék megfelel az (EU) 2016/425 rendelet vonatkozó harmonizációs jogszabályainak, valamint az 1. kategóriájú egyéni védőeszközökre vonatkozó alapvető egészségvédelmi és biztonsági követelményeknek.

A hűtőmellény könnyű viselet, és nagyon könnyen aktiválható vagy újra felhasználható. Alkalmas számos munkaterületre, valamint sportolásra és szabadidő eltöltésére. A terméket olyan környezetbe tervezték, ahol magas, de nem szélsőséges környezeti hőmérséklet uralkodik. Alacsony és közepes páratartalom mellett működik a legjobban. A test feletti légáramlás intenzitása határozza meg a hűtőhatást és a hatás időtartamát. A kellemes viselet érdekében a legjobban, ha a hűtőmellényt póló fölött viseli.

### A hűtőmellény aktiválása:

1. Tegyé a hűtőmellényt 1-2 percére víz alá.
2. Óvatosan nyomkodja ki a felesleges vizet.
3. Szükség esetén törölje szárazra a víz tisztító bélést egy törülközővel, mielőtt felvenné.
4. A hűtőmellény készen áll a viselésre.

**Tisztítási utasítások:** Otthoni mosógépben, enyhé mosószerrel, 40°C-on mosható. A száradáshoz akassza fel. Ne vasalja, semmiképpen se tisztítsa vegytisztítóban vagy ipari mosodában. A kézi mosás meghosszabbítja az élettartamot.

### Tárolás

**Nedvesen:** Ne tárolja nedvesen 12 óránál tovább megfelelő szellőzés nélkül.  
**Szárazon:** Időbeli korlátozás nélkül tárolható száraz, sötét helyen.



### Összetétel

**Külső:** 100% poliészter  
**Mag:** Hűtőszövet (poliakrilát) nagy nedvszívó képességgel és antibakteriális tulajdonságokkal.  
**Bélés:** 100% poliészter PU bevonattal\*  
**Elülső részek:** Poliészter háló

### Terméklejelmzők:

- Éklúζív hűtési technológiát tartalmá
- Gépben mosható és antibakteriális tulajdonságokkal rendelkez
- Égyszerű á használatá és újra felhasználható
- Kónnýű, tartós és nem tartalmaz mérgező összetevőket
- Á környezeti hőmérsékletnél akár 15°C-kal alacsonyabb hőmérsékletre hűt
- 2-8 óráσ hűtési kényelmet biztosít - á környezeti hőmérsékletől/légáramlástól/páratartalomtól függően

A hűtőszövetet akár 200 nedves/száraz ciklusra (aktíválásra) tervezték. A vízelvő képesség idővel csökken, ahogy a szálak egyre jobban összefonódnak a szövet szerkezetében. Az első 10 nedves-száraz ciklus után a vízelvő képesség csökkenésért tapasztalhatja, amely ezután viszonylag stabil marad. Ez egy normális folyamat, és a szövet továbbra is hatékony vízelvővel, párolgást és hűtést biztosít. A vízelvő képessége a termékpolálás és a víz minősége is befolyásolja.

Származási hely: Kína

GR



### Διαβάστε όλα τα μέτρα ασφαλείας και τις οδηγίες.



H szymóρφóσση áυτóύ τóυ πρóιότυπóσ γέ τή áκετíκ ή νομóθεσίá ενάρμόνίσóσ τóυ Κáνóνίσμóύ (EE) 2016/425, κáθώς κáι μέ τís βáσικές áπáίτétís υέγáίás κáι áσφάλείás γíá τá μέσá áτóμικήσ πρóστάσίás κáτηγóριás 1 éινá πιστóπóιημένη.

Tó γίλέκó ψύξίσ éινá ελαφρύ, εύκóλó στίν ενεργοπóισή τóυ κáι επανακρήςμοπóιόμéνó. Ένδεικνύτá γíá διάφóρα εργασιákά πέρáβáλλóτá κáθώς κáι γíá άδραστíρítéτεσ áθλητíσμóύ ή áναψυκίσ. Tó πρóιόν éινá άκείáσíméνó γíá πέρáβáλλóτá όπóυ επικρατóν υψηλέσ áλλά όκί άκράίεσ θερμοκρασίεσ πέρáβáλλóτεσ. Πέρáβáλλóτá με κáμηλή ή με κáμηλή υγρόσá éινá ίδóνική γíá τή κρής τóυ. Η ένταση κáι ή διάρκειá τής ψύξίσ κáθóριζóτá από τή ένταση τής ροήσ τóυ áερά στó όώμá. Gíá να επítύκete άπόλυτá άνεση κáτá τή κρής τóυ, όás πρóτείνóμé γáá φοράτε τó γίλέκó ψύξίσ πáνω από éνα κονταμόνικó μπóυζάκι.

### Ενεργοποίηση του γιλέκου ψύξης:

1. Βούτíte τó γίλέκó ψύξίσ σε νερύ γó 1 έωσ 2 λεπτά.
2. Πιύστε άπάλá γíá να στραγγίσετε τó επίπλέον νερύ.
- Συμβóλη:** Επίπλέον, τυλίξτε τó γίλέκó ψύξίσ σε μίá πετóετá πιέζóντáσ τó ελαφρύ (πρóσáκí: μην τó στύψετε!).
3. Πρίν να τó φορέσετε, σκούπιστε τή áδιδύρωκ ή επένδυση με πετóετá, εάν κρειαζέτáι.
4. Tó γίλέκó ψύξίσ éινá έτοιμó να τó φορέσετε.

**Όδηγίεσ πλúσímáτóσ:** Πλένετá στúσ 40°C σε οικιακá πλυντήρια ρούκων με ήπíá άπορρυπαντικá. Áπλúστε τó γíá να στεγνύσει. Δέν σίδερωνετá κáι δέν πλένετá σε στεγοκαθαριστήριό ή βιομηχανικό πλυντήριο. Με τó πλúσímó στó κέρá παραινετáι ή διάρκείá ζωής τóυ.

### Φύλαξη

**Όταν éινá βρεγμένο:** Εφóσόν éινá βρεγμένο μην τó αποθηκεύτε γíá περíoστέρο από 12 ώρεσ κáιρís επαρκή áερισμό.  
**Όταν éινá στεγνό:** Μπορείτε να τó φυλάξετε σε ξηρά, σκóτεινá μέρá κáιρís κρονικό περíoρισμό.



### Σύνθεση

**Εξώτερική επένδυση:** 100% πολυεστέρας  
**Πυρήνας από:** υπεραπορροφητικό ύφασμα ψύξης με αντιβακτηριακές ιδιότητες  
**Εσωτερική επένδυση:** 100% πολυεστέρας με επίτρωση PU\*  
**Μπροστινά μέρη:** πολυεστερικό δίχτυ

### Χαρακτηριστικά προϊόντος:

- Με άποκλειστική τεχνολογία ψύξίσ
- Πλένετá στó πλυντήριο κáι διαθέτé άντιβákτερικήσ ιδióτétεσ
- Εύκρστó κáι επανακρήςμοπóιόμéνó
- Ελαφρύ, άνεκτικó κáι άπαλλάγμένο από τóξικές ουσίεσ
- Πάρεκί άκείá έωσ κáι 15°C λιγότερουσ από τή θερμοκρασία πέρáβáλλóτεσ
- Πρóσφέρé 2 έωσ 8 ώρεσ ψύξίσ - áνάλóγá με τή θερμοκρασία πέρáβáλλóτεσ, τή ροή τóυ áερά κáι τήν υγρόσá

Tó ύφασμá ψύξίσ éινá κáτáσκευáσíméνó να άντέκί έωσ κáι 200 κύκλúσ ύγρáνεσ-στεγνύμáτóσ (ενεργοπóισίεσ). Η άπορρόφηση τóυ νερού μείωνετá με τήν páρδó τóυ κρónóυ κáθώς ό ίνεσ μπλέκóντáι όλó κáι περíoστέρο στí ή δóμí τóυ ύφáσμáτóσ. Μετά τóυσ πρóτúσ 10 κύκλúσ ύγρáνεσ-στεγνύμáτóσ ενδέκνετá να παρáτρήςετé μείωσ τής άπορροφητικóτétáσ, ή όπóιá παρáméνί áκείáκί στáθερή στí συνέκείá. Πρóκειτá γíá μίá φυσιολογική άδιáκρúσá που δέν έμποδίζει τó ύφασμá να παρέκί άποτελεσμάτíκí άπορρόφηση νερού, άισπóη κáι ψύξίσ. Η άπορροφητικóτétá επηρεázéτá έπίσáσ γíá τή φροντίδá τóυ πρóιότυπóσ κáι τήν πóιότétá τóυ νερού.

Χώρα κáτáσκευίσ: Kίινá

**Perskaitykite visus saugos nurodymus ir instrukcijas.**

Patvirtinama šio gaminio atitiktis atitinkamiems teisės aktams pagal Reglamentą (ES) 2016/425 ir esminiams sveikatos apsaugos ir saugos reikalavimams dėl 1 kategorijos asmeninių apsaugos priemonių.

Vėsinamoji liemenė yra lengva, ją paprasta aktyvinti, galima vilkėti daug kartų. Ji tinka daugeliui darbo sričių, taip pat sportui ir laisvalaikiui. Gaminys skirtas naudoti aplinkoje, kurioje yra aukšta temperatūra, tačiau ji dar nėra ekstremali. Geriausiai liemenė veikia esant žemam–vidutiniam oro drėgnumui. Oro srauto per kūną intensyvumas nulemia vėsinamąjį poveikį ir jo trukmę. Geriausia vėsinamąją liemenę vilkintis ant marškinėlių, tuomet ją vilkėti bus malonu ir patogiu.

**Vėsinamosios liemenės aktyvinimas:**

1. Įdėkite vėsinamąją liemenę 1–2 minutėms į vandenį.
2. Tada ją atsargiai nuspauskite, kad išbėgtų vandens perteklius.
3. Jei reikia, prieš vilkdamiesi liemenę rankšluostiu nusausinkite hidrofobinį pamušalą.
4. Dabar vėsinamoji liemenė paruošta vilkėti.

**Valymo nurodymai:** skalbti būtiniėje skalbimo mašinoje švelniais skalbimo priemonėmis 40 °C temperatūroje. Džiovinti pakabinus. Niekada nelyginti, jokiu būdu neatiduoti į cheminę valyklą ar pramoninę skalbyklą. Liemenę skalbant rankomis paliegia jos naudojimo trukmę.

**Laikymas**

**Šlapia:** be pakankamo vėdinimo jokiu būdu nelaikyti ilgiau kaip 12 val.

**Sausa:** sausoje, tamsioje vietoje galima laikyti neribotą laiką.

**Komponentai**

**Išorė:** 100 % poliesterio  
**Vidus:** vėsinamasis audinys (poliakrilatas) su didele sugerties geba ir antibakterinėmis savybėmis  
**Pamušalas:** 100 % poliesterio su PU danga\*  
**Priekinės dalys:** tinklinis poliesterio audinys

**Gaminio savybės**

- Su išskirtine vėsinimo technologija
- Galima skalbti mašinoje, turi antibakterinių savybių
- Paprasta naudoti, daugkartinio naudojimo
- Lengvas, patvarus, be toksinių sudedamųjų dalių
- Atvėsina iki 15 °C žemiau aplinkos temperatūros
- Suteikia vėsinimo komfortą 2–8 valandas, priklausomai nuo aplinkos temperatūros, oro srauto ir oro drėgnumo

Vėsinamasis audinys skirtas iki 200 šlapių / sausų ciklų (aktyvinimo kartų). Vandens sugerties geba ilgainiui mažėja, nes pluoštas vis labiau susivelia audinio struktūroje. Po pirmųjų 10 šlapių / sausų ciklų galite pastebėti, kad vandens sugerties geba sumažėjo, tačiau paskui ji tiks santykinai stabiliai. Tai yra visiškai normalus procesas, audinys ir toliau veiksmingai sugeria ir garins vandenį ir teiks vėsinamąjį poveikį. Įtakos vandens sugerties gebai taip pat turi gaminio priežiūra ir vandens kokybė.

**Kilmės šalis:** Kinija

**Izlasiet visus drošības brīdinājumus un instrukcijas.**

Šim produktam apstiprinām atbilstību attiecīgajiem Regulas (ES) 2016/425 saskaņošanas tiesību aktiem, kā arī veselības aizsardzības un drošības pamatprasībām 1. kategorijas individuālajiem aizsardzības līdzekļiem.

Dzesēšanas veste ir viegla, ļoti vienkārši aktivizējama un atkārtoti lietojama. Tā ir piemērota daudzām darba jomām, kā arī sportam un atpūtai. Produkts ir paredzēts videi, kurā ir augsta, bet ne ekstremāla apkārtējā temperatūra. Tas vislabāk funkcionē zema vai vidējā mitruma apstākļos. Gaisa plūsmas intensitāte pāri ķermenim nosaka dzesēšanas efektu un iedarbības ilgumu. Lietošanos komfortam vislabāk ir valkāt dzesēšanas vesti virs T-krakļa.

**Aktivizējiet dzesēšanas vesti:**

1. Ielieciet dzesēšanas vesti ūdenī uz 1 līdz 2 minūtēm.
2. Viegli izspiediet lieko ūdeni.
3. Pirms uzvilšanas, ja nepieciešams, noslaukiet ūdeni atgrūdošo odiri ar dvieļi.
4. Dzesēšanas veste tagad ir gatava valkāšanai.

**Tīrīšanas instrukcijas:** mazgāt mājās veļas mašīnās ar saudzīgiem mazgāšanas līdzekļiem 40°C. Izkārt, lai nožūtu. Nekad neguldiniet, netīriet ķīmiskajā tīrītāvā vai rūpnieciskā veļas mazgātāvā. Mazgāšana ar rokām pagarina kalpošanas laiku.

**Uzglabāšana**

**Ja mitra:** nekad neuzglabāiet mitru ilgāk par 12 stundām bez atbilstošas ventilācijas.

**Sausā stāvoklī:** var uzglabāt sausās, tumšās vietās bez laika ierobežojuma.

**Sastāvdaļas**

**Ārpusē:** 100% poliesters  
**Pildījums:** Dzesējošs audums (poliakrilāts) ar augstu uzsūkšanas spēju un antibakteriālam īpašībām  
**Oderē:** 100% poliesters ar PU pārlājumu\*  
**Priekšējās daļas:** Poliestera tīkla audums

**Produkta īpašības:**

- Izstrādāts ar ekskluzīvu dzesēšanas tehnoloģiju
- Var mazgāt veļas mašīnā, ar antibakteriālam īpašībām
- Viegli lietojams un atkārtoti lietojams - Viegls, izturīgs un bez toksiskām sastāvdaļām
- Nodrošina dzesēšanu līdz pat 15°C zem apkārtējās temperatūras
- Nodrošina 2 līdz 8 stundu dzesēšanas komfortu atkarībā no apkārtējās vides temperatūras / gaisa plūsmas / gaisa mitruma

Dzesēšanas audums ir paredzēts līdz 200 mitriem/sausiem cikliem (aktivizēšanai). Ūdens absorbcija laika gaitā samazinās, jo šķiedras arvien vairāk sapinas auduma struktūrā. Pēc pirmajiem 10 mitriem / sausajiem cikliem jūs varat pamanīt ūdens absorbcijas samazināšanos, kas pēc tam saglabājas samērā stabila. Tas ir normāls process, un audums joprojām nodrošina efektīvu ūdens absorbciju, iztvaikošanu un dzesēšanu. Ūdens aizturēšanas spēju ietekmē arī produkta kopšana un ūdens kvalitāte.

**Izcelmes valsts:** Ķīna**Lugeje läbi kõik ohutusjuhised ja juhendid.**

Toote vastavus määruse (EL) 2016/425 asjakohaste ühtlustatud õigusaktide nõuetele, samuti 1. kategooria isikukaitsevahendite põhilistele tervisekaitse- ja ohutusnõuetele, on kinnitatud.

Jahutusvest on kerge ning seda on väga lihtne aktiveerida ja uuesti kasutada. Sobib nii paljudele tööaladele kui ka sportimiseks ja vaba aja veetmiseks. Toode on mõeldud kasutamiseks keskkondades, kus on kõrge, kuid mitte äärmuslik ümbriteve õhu temperatuur. See töötab kõige paremini madala kuni keskmise õhuniiskuse korral. Õhuvoolu intensiivsust üle keha määrab juhava efekti ja toime kestuse. Kandmisugavuse tagamiseks on jahutusvesti kõige parem kanda T-särgi peal.

**Jahutusvesti aktiveerimine:**

1. Pange jahutusvest 1–2 minutiks vette.
2. Pigistage liigne vesi õrnalt välja.
3. Enne selga panemist pühkige veekindel vooder vajadusel rätikuga kuivaks.
4. Jahutusvest on nüüd kandmiseks valmis.

**Puhastusjuhend:** peske kodus esumasinas temperatuuril 40 °C pehmete pesuvahenditega. Kivitatamiseks pange riippuma. Ärge kunagi triikige ega viige keemilisse puhastusse või tööstuslikku pesulasse. Käisepu pikendab kasutusiga.

#### ladustamine

**Säilitamine märjana:** ärge hoidke märjana ilma piisava ventilatsioonita kauem kui 12 tundi.

**Kuivana:** võib hoida kuivas, pimedas kohas ilma ajapiiranguta.



#### Koostisosad

**Välispind:** 100% polüester

**Sisemus:** kõrge imavusega ja antibakteriaalsed omadustega jahutuskangas (poliüakrülaat).

**Sisevooder:** 100% polüester PU kattega\*

**Siosa:** polüestervõrk kangas

#### Toote omadused:

- sisaldab eksklusiivset jahutustehnoloogiat
- masinpestav ja antibakteriaalsed omadustega
- lihtne kasutada ja korduvkasutatav
- kerge, vastupidav ja mürgiste koostisosadeta
- taqab jahutuse kuni 15 °C ümbrisevast temperatuurist madalamal
- pakub 2 kuni 8 tundi jahutus – olenevalt ümbrisevast temperatuurist/õhuvoolu niiskusest

Jahutuskangas on mõeldud kuni 200 määrg/kuiv tsükliks (aktiveerimiseks). Veeimavus väheneb aja jooksul, sest kiud takeerdavad üha enam kanga struktuuri. Pärast esimest 10 määrg/kuiv tsükli võite märgata veeimavuse vähenemist, mis jääb pärast seda suhteliselt stabiiliseks. See on normaalne protsess ja kangas taqab siiski tõhusa veeimavuse, aurustamise ja jahutamise. Veeipi-davusvõimet mõjutavad ka toote hooldus ja vee kvaliteet.

#### Päritoluriik:

Hiina

RO



#### Citiți toate instrucțiunile de siguranță și îndrumările.



Pentru acest produs se confirmă conformitatea cu prevederile legislației de armonizare relevante a Regulamen-tului (UE) 2016/425, precum și cu prevederile de bază privind protecția sănătății și de siguranță pentru echipa-mentele individuale de protecție de categoria 1.

Vesta de răcire este ușor de purtat și se poate activa, respectiv reutiliza foarte simplu. Este potrivită pentru a fi utilizată în nume-raose domenii de lucru, precum și pentru sport și pentru petrecerea timpului liber. Produsul este conceput pentru a fi utilizat în medii în care apar temperaturi ambientale ridicate, dar nu extreme. Funcționează cel mai bine la umiditate scăzută până la medie a aerului. Intensitatea fluxului de aer deasupra corpului determină efectul de răcire și durata răcirii. Pentru confort, recomandăm să purtați sub vesta de răcire un tricou.

#### Activarea vestei de răcire:

1. Introduceți vesta de răcire în apă timp de 1 -2 minute.
2. Eliminați prin apăsare cu atenție excesul de apă din vestă.
3. Sugestii: Infășurați vesta de răcire ușor într-un prosop subțire și apăsați ușor (Atenție: nu stoarceți!).
4. Înainte de a îmbrăca vesta, ștergeți căptușeala interioară hidrofugă cu un prosop uscat, dacă este necesar.
4. Vesta de răcire este acum pregătită pentru a fi purtată.

**Instrucțiuni de curățare:** A se spăla în mașina de spălat pentru uz casnic, cu detergent pentru materiale delicate la temperatura de 40°C. A fi agățată pentru uscare. A nu se călca niciodată, în niciun caz să nu predați vesta unei curățătoarei chimice, sau unei spălătorii industriale. Spălatul manual îi prelungeste durata de viață.

#### Depozitare

**Dacă este udă:** A nu se depozita în niciun caz în stare udă o perioadă de peste 12 ore, fără a se asigura o aerisire suficientă.

**În stare uscată:** Poate fi depozitată în stare uscată într-un spațiu uscat, întunecat fără o limită de timp.



#### Componente

**Ärte:** 100% poliester

**Miezul:** țesătură de răcire (poliacrilat) cu capacitate mare de absorbție și cu proprietăți antibacteriene

**Căptușeală interioară:** 100% poliester cu strat acoperitor de PU\*

**Părțile frontale:** țesătură tip plasă din poliester

#### Caracteristici ale produsului:

- Conține o tehnologie exclusivă de răcire
- Se poate spăla în mașina de spălat, are proprietăți antibacteriene
- Este ușor de utilizat și reutilizabil
- Ușor, cu durată lungă de viață, nu conține substanțe toxice
- Oferă o răcire de până la 15°C sub temperatura mediului înconjurător
- Oferă confort de răcire de 2 - 8 ore - în funcție de temperatura mediului înconjurător/ curentul de aer/ umiditatea aerului

Țesătura de răcire este proiectată pentru a face față unui număr de până la 200 de cicluri de umezeală/uscare (cicluri de activare). Capacitatea de absorbție a apei scade cu timpul, fiindcă fibrele se încurcă din ce în ce mai mult în structura țesăturii. După primele 10 cicluri de umezeală/uscare puteți eventual constata o reducere a capacității de absorbție a apei, care după aceasta va rămâne relativ stabilă. Acesta este un fenomen firesc, țesătura asigură în continuare o capacitate eficientă de absorbție a apei, de evaporare, precum și efect de răcire. Capacitatea de absorbție a apei este influențată și de modul de îngrijire a produsului, precum și de calitatea apei.

Tară de proveniență: China

BG



#### Прочете всички указания за безопасност и инструкции.



Потвърждава се съответствието на този продукт на действащите хармонизирани правни разпоредби на регламента (ЕС) 2016/425 и на основните изисквания за защита на здравето и безопасност за личните предпазни средства категория 1.

Охлаждащата жилетка е лека за носене и много лесна за активиране и повторна употреба. Тя е подходяща за многобройни сфери на работа, както и за спорт и за свободното време. Продуктът е проектиран за околна среда, в която възникват високи, но не екстремни температури на околната среда. Той функционира най-добре при ниска до средна влажност на въздуха. Интензивността на въздушния поток около тялото определя охлаждащото действие и продължителността на действие. За приятен комфорт при носене носете охлаждащата жилетка най-добре върху тениска.

#### Активиране на охлаждащата жилетка:

1. Поставете охлаждащата жилетка 1 до 2 минути във вода.
2. Внимателно изкарайте излишната вода.
3. **Свет:** Допълнително навийте охлаждащата жилетка на руло с кърпа под лек натиск (Внимание: Не изцеждайте!).
4. Преди обличане, ако е необходимо, подсушете водоотблъскващата вътрешна подплата с кърпа.
4. Сега охлаждащата жилетка е готова за носене.

**Инструкции за почистване:** Перете в перални машини за домашна употреба с меки почистващи препарати при 40°C. Закачете да изсъхне. Никога не гладете, в никакъв случай не давайете на химическо чистене или на индустриално пране. Прането на ръка удължава живота на продукта.

#### Съхранение

**В мокро състояние:** В мокро състояние без достатъчна вентилация в никакъв случай не съхранявайте за повече от 12 часа.  
**В сухо състояние:** Може да се съхранява на сухи, тъмни места неограничено време.



#### Компоненти

**Отвън:** 100% полиестер

**Във вътрешността:** охлаждаща тъкан (полиакрилат) с голяма абсорбираща способност и antibakterialни свойства

**Вътрешна подплата:** 100% полиестер с PU покритие\*

**Предни части:** полиестерна мрежеста тъкан

#### Характеристики на продукта:

- Съдържа ексклузивна охлаждаща технология

- Устойчив на пране в перална машина и с антибактериални свойства
- Лесен за употреба и с възможност за повторна употреба
- Лек, дълготраен и без токсични съставки
- Предлага охлаждане до 15°C под температурата на околната среда
- Предлага 2 до 8 часа охлаждащ комфорт – в зависимост от температурата на околната среда/въздушни поток/влажността на въздуха

Охлаждащата тъкан е проектирана за до 200 цикъла на мокрене/сушене (активирания). Способността за поемане на вода намалява с времето, тъй като влакната все повече се захващат в структурата на тъканта. След първите 10 цикъла на мокрене/сушене е възможно да установите намаляване на способността за поемане на вода, но след това тя остава относително стабилна. Това е съвсем нормален процес и тъканта продължава да предлага ефективно поемане, изпаряване на водата и охлаждащо действие. Способността за поемане на вода се влияе от грижата за продукта и качеството на водата.

Страна на произход: Китай

IE



### Léigh gach rabhadh agus treoir sábháilteachta.



Deimhnítear don táirge seo go bhfuiltear ag comhlíonadh na reachtaíochta ábhartha um chomhchuibhíú de Rialachán (AE) 2016/425, mar aon leis na buncheanglais maidir le cosaint sláinte agus sábháilteacht do threalamh cosanta pearsanta chatagóir 1.

Tá an veist fuaraithe éadrom agus is féidir é a ghníomhachtú agus a athúsáid go han-éasca. Tá sé oiriúnach do go leor réimsí oibre agus le haghaidh spóirt agus fóillíochta chomh maith. Tá an táirge deartha le haghaidh timpeallachtaí ina dtarlalonn teocht chomhthimpeallach ard ach gan a bheith an-ard. Is fearr a oibríonn sé ar thaise aer idir íseal agus meánach. Cinneann déine an tsreafa aeir thar an gcorc an éifeacht fuaraithe agus fad na héifeachta. Is fearr an veist fuaraithe a chaitheamh thar T-léine chun a chinntiú go bhfuil tú compodach.

### An veist fuaraithe a ghníomhachtú:

1. Cuir an veist fuaraithe isteach in uisce ar feadh 1 go 2 nóiméad.
2. Fáisc an barrachas uisce as go bog.

**Leid:** Ina theannta sin, fill an veist fuaraithe isteach i dtuáilte faoi bheagán brú (rabhadh: ná bí á casadh!).

3. Sula gcuirfidh tú ort í, triomaigh an líneáil uisce-éarthach le tuáille más gá.
4. Tá an veist fuaraithe réidh le caitheamh anois

**Treoracha glantacháin:** Nígh i meaisíní níos áin í ag 40°C. Bain úsáid as glantach éadrom. Croch suas é chun í a thriomú. Ná iarnáil choiche ná, ní cuir chuig trimhínglantóir nó neachtlann tionsclaíoch í ar chúise ar bith. Cuireann níos áin láimhe lena saolré úsáide.

### Stóráil

**Más fliuch:** Ná stóráil í agus í fliuch, ar feadh níos mó ná 12 uair an chloig gan aeráil leordhóthanach.

**Más tirim:** Is féidir í a stóráil in áiteanna tirim, dorcha gan aon teoirinn ama.



### Comhpháirteanna

**Taobh amuigh:** 100% polieistear

**Ábhar istigh:** Fabraic fuaraithe (polaicriliáit) le ionsúiteacht ard agus airíonna frithbháictéarachacha

**Líneáil:** polieistear 100% le sciath PU \*

**Páirteanna tosaigh:** Fabraic mogalra polieistir

### Saintréithe an Táirge:

- Tá teicneolaíocht fuaraithe den scoth aici
- Is féidir í a ní in inneall níos áin agus tá airíonna frithbháictéarachacha aici
- Éasca le húsáid agus ath-inúsáidte
- Éadrom, saol fada aici agus gan comhábhair tocsaineacha
- Tugann fuarú síos go 15°C faoin teocht chomhthimpeallach
- Tugann 2 go 8 uair an chloig de chompond fuaraithe - ag brath ar an teocht chomhthimpeallach/sruth aeir/taise

Tá an creatlach fuaraithe deartha le haghaidh oiread is 200 trimhírial fliuchta/triomaithe (gníomhachtuithe). Laghdaíonn ionsúiteacht uisce le himeacht ama de réir mar a théann na snáithíní i bhfostú níos mó i struchtúr na fabraice. Tar éis na 10 dtimhírial fliuchta/

triomaithe tosaigh b'fhéidir go dtabharfaidh tú faoi deara laghdú ar ionsúiteacht uisce, rud nach dtiocfaidh athrú mór air ina dhiaidh sin. Is gnáthphróiseas é seo agus soláthraíonn an fabraic ionsú éifeachtach uisce, galaithe agus fuaraithe fós. Cuireann túmair táirgí agus cáilíocht uisce isteach freisin ar chumas coimeála uisce.

**Tír thionscnaimh:** an tSín

MT



Aqra n-noti ghas-sigurtá u l-istruzzionijiet kollha.



Il-konformità mad-dispozzjonijiet ta' armonizzazzjoni rilevanti tar-Regolament (UE) 2016/425, kif ukoll mar-kekwiziti bażiči għall-protezzjoni tas-saħħa u s-sikurezza għal tagħmir protettivi personali tal-kategorija 1, hija kkonfermata għal dan il-prodott.

Is-sidrija tat-tkessih hija hafifa u faċli hafna biex tiġi attivata u uzata mill-ġdid. Hija xierqa għal bosta oqsma tax-xogħol kif ukoll għal-isports u d-divertiment. Il-prodott huwa ddisinjat għal ambjenti fejn isehhu temperaturi ambjentali għoljin, iżda mhux estremi. Taħdem l-ahjar f'ambjenti b'umditá baxxa sa meġja. L-intensità tal-fluss tal-arja fuq il-ġisem tiddermeta l-qawwa tat-tkessih u t-tul tal-effett. Huwa rakkomandat li tilbes is-sidrija tat-tkessih fuq T-shirt biex tiżgura li tinħass komda meta tintlibes.

### Kif tattiva s-sidrija tat-tkessih:

1. Poġġi s-sidrija tat-tkessih fil-ilma għal bejn minuta u 2 minutu.
2. Aghfas bil-mod ilma żejjed, il barra.

**Suġġeriment:** barra minn hekk, rember is-sidrija tat-tkessih f'xugaman taht pressjoni baxxa (kawtela: tagħsarx!).

3. Qabel ma tilbisha, nixxf l-inforra ta' ġewwa rezistenti għal-ilma b'xugaman jekk ikun hemm bżonn.
4. Is-sidrija tat-tkessih issa lesta biex tintlibes.

**Istruzzjonijiet għat-tindif:** Aħsel f'magna tal-hasil tad-dar b'deterġent hafif f'temperatura ta' 40 °C. Dendilha fuq habel biex tinxef. Qatt tgħaddiha b'hadida, tohodha qatt għand dry cleaners jew kumpanji industrijali tal-hasil. Il-hajja utli tas-sidrija tiżjed jekk tahsilha b'idejġ.

### Hażna

**Jekk imxarxa:** qatt taħzinha għal aktar minn 12-il siegħa mingħajr ventilazzjoni xierqa jekk tkun imxarxa.

**Fl-istat nixfef:** tista' tinħażen f'pożittijiet niexfa fid-dlam mingħajr limitu ta' żmien.



### Komponenti

**Barra:** 100 % poliester

**Mili:** tessut li jkessah (poliakrilat) b'assorbenza għolja u propjetajiet antibatterici

**Inforra ta' ġewwa:** 100% poliester miksi bil-PU\*

**Partijiet ta' quddiem:** xibka tal-poliester

### Karatteristiċi tal-prodott:

- Fih teknoloġija ekklussiva tat-tkessih
- Jista' jinħasel fil-magna u għandu propjetajiet antibatterici
- Faċli biex jintuza u tista' terġa' tużah
- Hafif, durabbli u hieles minn ingredjenti tossici
- Jipprovidi tkessih sa 15 °C taht it-temperatura ambjentali
- Jipprovidi bejn sagħtejn u 8 sigħat ta' kumditá ta' tkessih – jiddependi mit-temperatura ambjentali/fluss tal-arja/umditá

It-tessut tat-tkessih huwa ddisinjat biex jiflah sa 200 ciklu ta' tixrib/nixxif (attivazzjoni). Il-kapaċità ta' assorbiment tal-ilma tonqos maz-żmien peress li l-fibri fl-istruttura tat-tessut jithabbu dejjem aktar. Wara l-ewwel 10 cikli ta' tixrib/nixxif jista' jkun hemm naqqis fl-assorbiment tal-ilma, li minn hemm, il quddiem jibqa' relattivament stabbli. Dan huwa proċess normali; it-tessut jibqa' jipprovidi assorbiment u evaporazzjoni tal-ilma u tkessih effettiv. Il-kapaċità ta' żamma tal-ilma hija affettwata wkoll minn kif tiehu hsieb il-prodott u mill-kwalità tal-ilma.

**Pajjiż ta' produzzjoni:** l-Ciċna

**Tüm güvenlik uyarılarını ve talimatları okuyun.**

Bu ürünün (EU) 2016/425 sayılı karamamenin geçerli uyumlaştırma kurallarının yanı sıra 1. kategori kişisel koruma donanımı için temel sağlık koruma ve güvenlik şartlarına uygunluğu tasdik edilir.

Soğutma yeleğinin taşınması ve etkinleştirilmesi ya da yeniden kullanımı çok kolaydır. Çok sayıda iş alanına ve spor ve boş zaman etkinliklerine uygundur. Ürün, yüksek ama aşırı olmayan ortam sıcaklıklarının oluştuğu ortamlar için tasarlandı. Düşük ve orta seviyede nem oranlarında en iyi şekilde işlevini yerine getirir. Vücutun üzerindeki hava akımının yoğunluğu, soğutma etkisini ve etki süresini belirler. Soğutma yeleği taşıma konforu için bir tişörtün üzerine giyilmesi en iyisidir.

**Soğutma yeleğinin etkinleştirilmesi:**

1. Soğutma yeleğini 1-2 dakikalığına suya koyun.
2. Fazla suyu dikkatlice bastırarak tahliye edin.

**Öneri:** Hafif basınç uygulayarak soğutma yeleğini bir havluyla rulo şeklinde sarın (dikkat: kıvrımayın).

3. Giymeden önce gerekirse su tutmayan iç beslemeyi bir havluyla kuruyun.

4. Soğutma yeleği artık giymeye hazır.

**Temizlik talimatı:** Ev tipi çamaşır makinelerinde, yumuşak deterjanlarla, 40 °C'de yıkayın. Kurutmak için asın. Asla ütülenmeyin, hiçbir şekilde kimyasal temizliğe ya da endüstriyel çamaşırhaneye vermeyin. Elde yıkamak ürünün ömrünü uzatır.

**Muhafaza**

**Islakken:** Islak durumda kesinlikle yeterli havalandırma olmadan 12 saatten fazla depolamayın.

**Kuru durumda:** Süre sınırlaması olmadan kuru, karanlık ortamlarda depolanabilir.

**Bileşenler**

**Dr:** %100 polyester

**Çekirdek:** Yüksek absorpsiyon gücüne ve antibakteriyel özelliklere sahip soğutucu doku (poliakrilat)

**İç besleme:** %100 polyester, PU kaplamalı\*

**Ön parçalar:** Polyester ağ dokuma

**Ürün özellikleri:**

- Özel bir soğutma teknolojisi içerir
- Makedine yıkanabilir ve antibakteriyel özelliklere sahiptir
- Kullanımı kolaydır ve yeniden kullanılabilir
- Hafif ve uzun ömürlüdür ve toksik maddeler içermez
- Ortam sıcaklığının 15°C altına kadar soğutma sunar
- 2-8 saat soğutma sunar; ortam sıcaklığına/hava akımına/nem oranına bağlı olarak

Soğutma dokusu 200 ıslak/kuru döngüsüne (etkinleştirme) göre tasarlanmıştır. Lifer gittikçe daha fazla doku yapısına sarılığlığı için su kapasitesi zaman içinde azalır. İlk 10 kuru/ıslak döngüden sonra su kapasitesinde bir azalma fark edebilirsiniz, ancak sonrasında bu kapasite görece sabit kalır. Bu çok normal bir süreçtir ve doku her zamanki gibi etkili bir su emişi, buharlaşması ve soğutma etkisi sunar. Su emme gücü ürün bakımından ve su kalitesinden etkilenir.

**Menşei:** Çin**Pročitati sve sigurnosne napomene i instrukcije.**

Za ovaj proizvod potvrđena je usuglašenost s relevantnim zakonskim propisima za harmonizaciju Uredbe (EU) 2016/425, kao i osnovnim unaprijed postavljenim parametrima za zaštitu zdravlja i sigurnosti osobne zaštitne opreme kategorije 1.

Rashladni prsluk je lagan za nošenje i vrlo ga je lako aktivirati odnosno ponovno koristiti. Pogodan je za mnoge radne zone, kao i za sport i slobodno vrijeme. Proizvod je dizajniran za okolinu u kojoj se pojavljuju visoke, ali ne i ekstremne temperature okoline.

Najbolje funkcionira pri niskoj do srednje visokoj vlažnosti. Učinak hlađenja i trajanje učinka određuje intenzitet protoka zraka preko tijela. Za ugodnu udobnost nošenja najbolje je rashladni prsluk nositi preko majice.

**Aktiviranje rashladnog prsluka:**

1. Potopiti rashladni prsluk u vodu 1 do 2 minute.

2. Pažljivo istisnuti višak vode.

**Savjet:** Zamotati rashladni prsluk u ručnik uz lagani pritisak (pozor: ne cijediti!).

3. Ako je potrebno, obrisati vodootpornu unutarnju postavu ručnikom prije odjevanja.

4. Rashladni prsluk je sada spreman za nošenje.

**Instrukcije za čišćenje:** Prati u perilici rublja za kućnu uporabu s blagim sredstvima za pranje na 40 °C. Objesiti na žicu da se osuši. Nikada ga ne glačati, ni pod kojim uvjetima ne davati na kemijsko čišćenje ili u industrijske praonice rublja. Ručno pranje produžuje vijek trajanja.

**Čuvanje**

**Ako je mokar:** Ako je prsluk mokar, ni pod kojim uvjetima ga ne skladištiti dulje od 12 sati bez odgovarajućeg prozračivanja.

**Ako je suh:** Može se skladištiti na suhim, tamnim mjestima bez vremenskog ograničenja.

**Komponente**

**Vani:** 100 % poliester

**Jezgro:** rashladna tkanina (poliakrilat) s visokom moći apsorpcije i antibakterijskim osobinama

**Unutarnja podstava:** 100 % poliester s PU oblogom\*

**Prednji dijelovi:** mrežasta tkanina od poliestera

**Obilježja proizvoda:**

- sadrži ekskluzivnu tehnologiju hlađenja
- otpornost na pranje u perilici rublja i s antibakterijskim svojstvima
- jednostavnost uporabe i mogućnost recikliranja
- lakoća, dugovječnost i bez toksičnih sastojaka
- nudi hlađenje do 15 °C ispod temperature okoline
- nudi 2 do 8 sati ugodnog osjećaja hlađenja - ovisno o temperaturi okoline/protoku zraka/vlažnosti

Rashladna tkanina dizajnirana je za do 200 makro-suhih ciklusa (aktiviranja). Sposobnost upijanja vode s vremenom se smanjuje, jer se vlakna sve više zapluću u strukturu tkanine. Nakon prvih 10 makro-suhih ciklusa, može se primijetiti smanjenje upijanja vode, koje nakon toga ostaje relativno stabilno. To je sasvim normalan proces i tkanina i dalje učinkovito upija vodu, isparava i hladi se. Na moć upijanja vode također utječe briga o proizvodu i kvaliteta vode.

**Zemlja podrijetla:** Kina**Pročitajte sve bezbednosne napomene i instrukcije.**

Za ovaj proizvod se potvrđuje usklađenost sa relevantnim pravnim propisima za harmonizaciju uredbe (EU) 2016/425, kao i osnovnim unapred zadatim parametrima za zaštitu zdravlja i bezbednost lične zaštitne opreme kategorije 1.

Prsluk za hlađenje je lagan za nošenje i veoma jednostavan za aktiviranje, odnosno ponovnu upotrebu. Adekvatan je za mnogobrojne zone rada kao i za sport i slobodno vreme. Proizvod je koncipiran za ambijente u kojima se pojavljuju visoke, ali ne i ekstremne ambijentalne temperature. Najbolje funkcioniše na niskoj do srednje visokoj vlažnosti vazduha. Efekat hlađenja i trajanje efekta određuje intenzitet protoka vazduha preko tela. Za prijatnu udobnost nošenja najbolje je da prsluk za hlađenje nosite preko majice.

**Aktiviranje prsluka za hlađenje:**

1. Prsluk za hlađenje 1 do 2 minuta potopite u vodu.

2. Pažljivo istisnite suvišnu vodu. **Savjet:** Prsluk za hlađenje uz lagani pritisak uvijte u peškiri (pažnja: ne cedite!).

3. Ako je neophodno, pre oblačenja, vodootpornu unutarnju postavu obrisite peškikom.

4. Prsluk za hlađenje je sada spreman za nošenje.

**Instrukcije za čišćenje:** Perite u mašini za veš za kućnu upotrebu blagim sredstvima za pranje na 40°C. Okačite na žicu radi sušenja. Nikada nemojte da ga peglate, ni u kom slučaju nemojte da ga dajete na kemijsko čišćenje ili u industrijske perionice veša. Ručno pranje produžuje vek trajanja.

## Čuvanje

**Ako je mokar:** Ako je prsluk mokar, ni u kom slučaju ga nemojte skladišti na duže od 12 časova bez odgovarajućeg provetravanja.

**Ako je suv:** Možete da ga skladištite na suvim, tamnim mestima bez vremenskog ograničenja.



## Komponente

**Spolja:** 100% poliester

**Jezgro:** tkanina za hlađenje (poliakrilat) sa visokom moći apsorpcije i antibakterijskim osobinama

**Unutrašnja postava:** 100% poliester sa PU oblogom\*

**Prednji delovi:** mrežasta tkanina od poliestera

## Obeležja proizvoda:

- sadrži ekskluzivnu tehnologiju hlađenja
- otpornost na pranje u mašini za veš i sa antibakterijskim osobinama
- jednostavnost za upotrebu i mogućnost reciklaže
- lakoća, dugovečnost i bez toksičnih sastojaka
- nudi hlađenje do 15°C ispod ambijentalne temperature
- nudi do 2 do 8 časova ugodnog osećaja hlađenja – u zavisnosti od ambijentalne temperature/protoka vazduha/vlažnosti vazduha

Tkanina za hlađenje je koncipirana za do 200 mokro-suvih ciklusa (aktiviranja). Sposobnost upijanja vode opada tokom vremena, pošto se vlakna sve više upliću u strukturu tkanine. Posle prvih 10 mokro-suvih ciklusa eventualno ćete utvrditi smanjenje sposobnosti upijanja vode koja posle toga ostaje relativno stabilna. To je sasvim normalan proces i tkanina još uvek efikasno upija vodu, isparava i hladi. Na moć upijanja vode isto tako utiče nega proizvoda i kvalitet vode.

**Zemlja porekla:** Kina

RU



**Ознакомьтесь со всеми правилами техники безопасности и инструкциями.**



Для этого продукта подтверждается соответствие гармонизированным нормам Регламента (ЕС) 2016/425, а также основным требованиям к охране здоровья и безопасности для средств индивидуальной защиты категории 1.

Охлаждающий жилет легкий, многоразовый и его очень просто активировать. Он подходит для многих сфер деятельности, а также для спорта и досуга. Продукт рассчитан на окружающую среду, где возникают высокие, но не экстремальные значения температуры. Оптимальная функциональность жилета обеспечивается при низкой или средней влажности воздуха. Интенсивность потока воздуха, проходящего по телу, определяет охлаждающее действие и продолжительность воздействия. Для комфорта при использовании охлаждающий жилет лучше всего носить поверх футболки.

## Активация охлаждающего жилета:

1. Положить охлаждающий жилет в воду на 1-2 минуты.

2. Осторожно выдавить излишнюю воду.

**Совет:** с небольшим усилием дополнительно свернуть охлаждающий жилет в полотенце (внимание: не выкручивать!).

3. При необходимости перед каждым надеванием вытереть водоотталкивающую подкладку полотенцем насухо.

4. Теперь охлаждающий жилет можно надевать.

**Инструкции по очистке:** Стирать в обычных стиральных машинах с мягким средством для стирки при 40°C. Для сушки подвесить. Запрещается гладить, отдавать в химчистку или промышленную прачечную. Ручная стирка увеличивает срок службы.

## Хранение

**В мокром состоянии:** В мокром состоянии запрещается хранить более 12 часов без достаточной вентиляции.

**В сухом состоянии:** Можно хранить в сухом, темном месте без ограничения по времени.



## Компоненты

**Снаружи:** 100% полиэстер

**Основа:** охлаждающая ткань (полиакрилат) с высокой впитывающей способностью и антибактериальными свойствами

**Подкладка:** 100% полиэстер с полиуретановым покрытием\*

**Передние части:** сетчатая ткань из полиэстера

## Характеристики продукта:

- Оснащен эксклюзивной технологией охлаждения
- Можно стирать в стиральной машине, имеет антибактериальные свойства
- Простой в использовании, многоразовый
- Легкий, долговечный и без токсических компонентов
- Обеспечивает охлаждение до 15°C ниже температуры окружающей среды
- Обеспечивает комфортное охлаждение от 2 до 8 часов – в зависимости от температуры окружающей среды/потока воздуха/влажности воздуха

Охлаждающая ткань рассчитана на 200 мокрых/сухих циклов (активаций). Водопоглощающая способность со временем ухудшается, поскольку все больше волокон спутываются в структуре ткани. После первых 10 мокрых/сухих циклов может наблюдаться ухудшение водопоглощающей способности, которая затем все же остается стабильной. Это абсолютно нормальный процесс и ткань, как и прежде, обеспечивает эффективное поглощение и испарение воды, а также охлаждающее действие. На водопоглощающую способность также влияет уход за продуктом и качество воды.

**Страна происхождения:** Китай



**STRAUSS.WORKS**

ESB00120 V1